



WEEK-END LONDRES



ENTRE 2 FETES 2025



4 JOURS / 3 NUITS

DU 27 AU 30 DECEMBRE 2025



À seulement 2 heures de train de Paris, la capitale du Royaume-Uni s'impose comme une destination incontournable, riche en histoire, en culture et en diversité, offrant une multitude d'attractions pour tous les goûts.

Londres est considérée comme une « world city » majeure, un centre cosmopolite qui offre à ses visiteurs une pléthore d'attractions et de sites d'intérêt tels que le Palais de Buckingham, la Tour de Londres, le British Museum, la National Gallery, le London Eye, le Tower Bridge.

Partez à la découverte de Covent Garden, quartier animé avec des boutiques, des restaurants, des artistes de rue et des spectacles, de Hyde Park où vous pourrez vous détendre, faire du vélo, du jogging ou prendre un bateau sur le lac, de Notting Hill : connu pour ses maisons colorées, son marché animé et le célèbre carnaval de Notting Hill, du marché de Borough, véritable paradis pour les amateurs de nourriture, avec une variété de stands offrant des produits frais et des plats délicieux.

Que ce soit pour le tourisme, le shopping ou la culture, Londres vous ouvre ses portes avec une multitude d'expériences à vivre.

Explorez la ville à votre propre rythme, en suivant vos envies !

NOS COUPS DE COEUR

- Un séjour libre pour profiter pleinement de la ville
- Un logement en hôtel 4*



VOTRE PROGRAMME

JOUR 1 : Paris Gare du Nord – Londres Gare Saint Pancras

Présentation à la Gare du Nord.

Départ pour Londres.

A l'arrivée accueil et assistance pour le transfert de la gare de Saint Pancras jusqu'à votre hôtel **le DoubleTree by Hilton London – West End 4***.

Journée et repas libres.

Nuit à l'hôtel.

JOURS 2 & 3 : Londres

Petits déjeuners anglais à l'hôtel.

Journée et repas libres.

Nuits à l'hôtel.

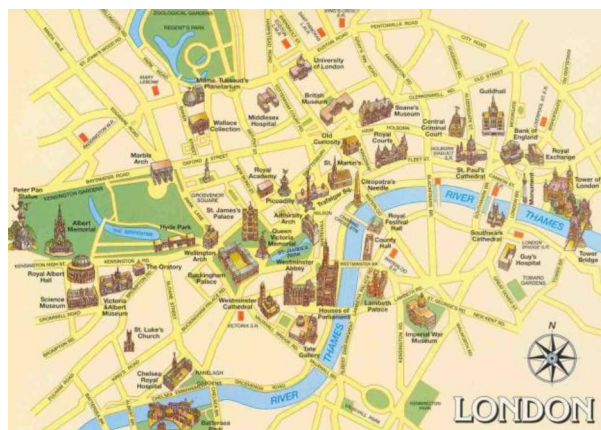
JOUR 4 : Londres Gare Saint Pancras - Paris Gare du Nord

Petit déjeuner anglais à l'hôtel.

Journée et repas libres jusqu'au départ de l'hôtel.

Rendez-vous à 15h35 à la réception de l'hôtel pour le transfert à la gare Saint Pancras.

Départ pour Paris.



VOTRE HOTEL

DoubleTree by Hilton London – West End 4*

Normes locales

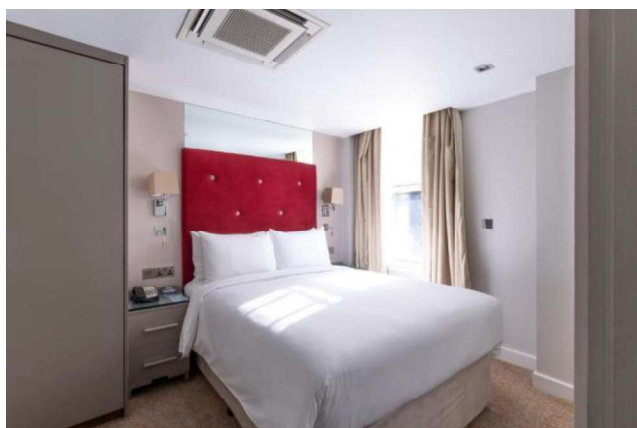
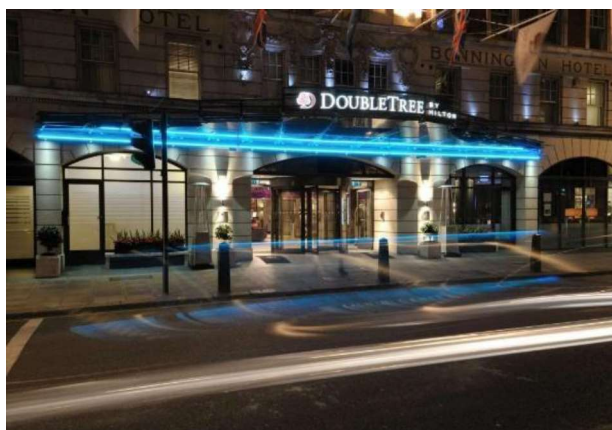
L'hôtel **DoubleTree by Hilton London – West End 4*** est situé dans le quartier historique de Bloomsbury à Londres, près du British Museum, de Covent Garden et d'Oxford Street.

L'hôtel se trouve à moins de 500 mètres des stations de métro Holborn et Russell Square London. Le British Museum se trouve à seulement 200 mètres, tandis que Covent Garden et Oxford Street sont à moins d'un kilomètre.

L'hôtel **DoubleTree by Hilton London – West End 4*** propose des chambres climatisées élégantes et contemporaines avec télévision à écran plat plasma ainsi qu'un coffre-fort

Vous pourrez utiliser gratuitement la salle de sport ainsi que la connexion Wi-Fi.

La salle d'écriture propose un espace contemporain et moderne à l'ambiance chaleureuse et accueillante. C'est l'endroit idéal pour travailler ou prendre un verre entre amis.



SE DEPLACER

Se déplacer à Londres est relativement facile grâce à son réseau de transports varié. Voici quelques options pour vous déplacer dans la ville :

1. **Métro** : Le métro de Londres est l'un des moyens de transport les plus rapides et efficaces. Il dessert de nombreux quartiers de la ville. Assurez-vous d'acheter une carte Oyster ou d'utiliser une carte de crédit sans contact pour payer votre trajet.
2. **Autobus** : Londres possède un vaste réseau d'autobus qui couvre l'ensemble de la ville. Les bus sont un moyen économique et pratique de se déplacer, et la plupart acceptent également les cartes Oyster.
3. **Train** : Les trains de banlieue et les trains régionaux relient les zones périphériques de Londres au centre-ville. Ils sont utiles pour se rendre dans des quartiers plus éloignés.
4. **Taxi** : Les taxis noirs emblématiques de Londres sont largement disponibles. Vous pouvez également utiliser des services de VTC comme Uber.
5. **Vélo** : Le service de location de vélos de Transport for London (TfL), appelé Santander Cycles, offre une option écologique pour explorer la ville. De nombreuses pistes cyclables sont également disponibles.
6. **Marche à pied** : Londres est une ville très accessible à pied, en particulier dans le centre. Cela vous permet de découvrir de nombreux sites touristiques à votre rythme.
7. **Tramway** : Le tramway de Croydon relie certaines parties du sud de Londres.
8. **River Bus** : Pour une expérience unique, vous pouvez utiliser les services de bateau Thames Clippers sur la Tamise pour vous déplacer entre certains quais.

Londres offre une variété d'options de transport, ce qui vous permet de choisir celle qui correspond le mieux à vos besoins et à votre itinéraire. Avant de vous déplacer, consultez les horaires et assurez-vous de disposer des cartes ou des applications nécessaires pour faciliter votre trajet.

PRESTATIONS INCLUSES :

- L'Eurostar Paris Gare du Nord – Londres Saint Pancras aller-retour.
- Les transferts gare/hôtel/gare avec assistance francophone
- L'hébergement en hôtel 4* en petit déjeuner pour 3 nuits.
- Les taxes et service en vigueur.
- Les documents de voyage envoyés par mail.

PRESTATIONS NON INCLUSES :

- Les repas et boissons non mentionnés
- Les activités optionnelles
- Les pourboires et dépenses personnelles
- Le port des bagages
- Les assurances

NB : les hôtels se réservent le droit de demander une empreinte de carte bancaire à l'arrivée du groupe.