



**capmonde**  
FRANCE ET ÉTRANGER



**HIVER  
PRINTEMPS  
2026**  
6 / 18 ANS

[CAPMONDE.FR](http://CAPMONDE.FR)

**SÉJOURS LINGUISTIQUES**

**SÉJOURS NEIGE ET SKI**

**SÉJOURS ÉVASION**

# CAP SUR LE MONDE

**Notre raison sociale, Cap Monde, affirme clairement notre volonté et nos ambitions : donner un sens, une direction, un objectif à notre action en faveur des jeunes, au travers de la création de séjours ouverts sur le monde.**

**Notre nom traduit une dimension à la fois géographique, pédagogique et humaine.**

Créée en 1976 à l'initiative d'enseignants et d'animateurs, Cap Monde se consacre exclusivement à l'organisation de séjours de jeunes en France, en Europe et dans le monde, avec un objectif permanent de qualité, de créativité et de sécurité.

Faire découvrir de nouveaux horizons, de nouveaux pays, de nouveaux styles de vie, permettre à chaque enfant ou adolescent de mieux comprendre le monde qui l'entoure, lui apprendre à voyager et à communiquer dans une langue étrangère, sont autant d'objectifs et de thèmes développés au cours de nos voyages.

Les séjours de Cap Monde, par leur diversité, ont pour ambition de faire vivre des vacances intelligentes, où voyager, rencontrer, découvrir, étudier, jouer, communiquer et apprendre sont des projets conjugués avec passion.

Notre projet éducatif, développé sur notre site Internet, s'articule autour de trois idées,

principes fondamentaux qui guident notre action :

- une action éducative à long terme ;
- une volonté d'encourager la connaissance ;
- un engagement de qualité et de responsabilité.

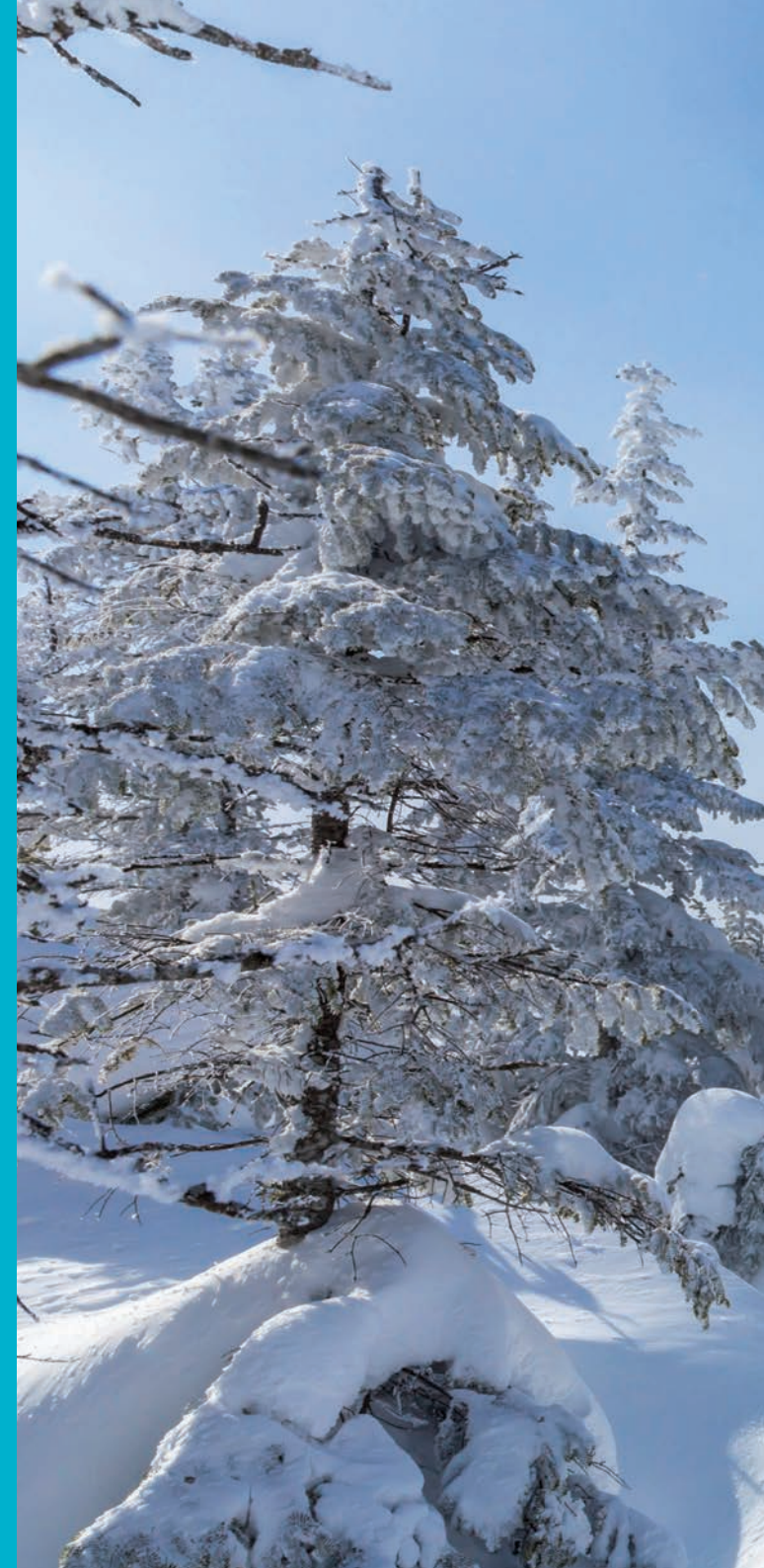
Pour chacun de ses séjours, Cap Monde cherche à construire un cadre pédagogique sécurisant qui contribue activement à l'éducation des jeunes, en parfaite complémentarité de leur vie familiale et scolaire.

Notre action éducative et pédagogique favorise la transmission des valeurs de tolérance, de dignité, de respect de soi, d'autrui et de l'environnement, de justice et de démocratie, de solidarité et de responsabilité. Elle s'interdit toute imprégnation d'ordre politique, religieux ou idéologique.

Depuis sa création, Cap Monde se distingue comme la signature de qualité reconnue et appréciée dans l'univers des séjours linguistiques et des voyages de jeunes.



Jean-François Michel  
Président



# SOMMAIRE

## SÉJOURS LINGUISTIQUES

Conception de nos séjours linguistiques	10
Choisir votre séjour linguistique	11

### EUROPE

Anglais à Londres	12
Anglais à Malte	13
Bawdsey <b>NOUVEAU</b>	14

### ÉTATS-UNIS

Anglais à New York	15
--------------------	----

## SÉJOURS NEIGE ET SKI

Conception de nos séjours neige et ski	16
Finlande	18
Québec	19
Serre Chevalier	20
	21

Faites voyager vos enfants en toute sérénité	2 – 3
Comment réserver le séjour de votre enfant ?	4
Au départ de votre région	4
Engagement RSE	5
Informations pratiques	6
Formalités administratives et sanitaires	7
Conditions générales de vente	46 – 48
Calendrier des vacances scolaires	49

## SÉJOURS ÉVASION

Conception de nos séjours évasion	22
-----------------------------------	----

### FRANCE

Guadeloupe <b>NOUVEAU</b>	25
La Réunion	26

### EUROPE

Athènes et Santorin	27
Barcelone et Port Aventura	28
Croatie	29
Espagne : Pays basque <b>NOUVEAU</b>	30
Irlande	31
Italie : Toscane <b>NOUVEAU</b>	32
Londres et Harry Potter	33
Malte	34
Stockholm	35
Lisbonne et l'Algarve	36

### AFRIQUE

Maroc	37
Zanzibar	38

### ASIE

Séoul	39
Tokyo	40
Thaïlande	41

### AMÉRIQUE DU NORD

Californie <b>NOUVEAU</b>	42
New York	43

### AMÉRIQUE LATINE

Brésil	44
Mexique : Yucatan	45

capmonde.fr



# FAITES VOYAGER VOS ENFANTS EN TOUTE

## ► Un suivi personnalisé, avant, pendant et après le séjour

L'équipe permanente de Cap Monde, disponible et efficace, vous assure un service personnalisé. Elle est à votre écoute et vous apporte conseil et assistance dans une relation de qualité et de confiance.

Avant le séjour, en appelant Cap Monde, vous avez accès à un conseiller qui, par son expérience, vous orientera pour choisir le séjour le mieux adapté à vos attentes et celles de votre enfant.

Une fois votre réservation enregistrée, ce conseiller vous assure un suivi personnalisé, afin d'apporter des réponses fiables à vos questions, vous rassurer ou simplement préciser tout détail pratique d'organisation.

Pendant le séjour, nous mettons à votre disposition le contact du responsable à Cap Monde qui est en charge de l'organisation du séjour de votre enfant, en liaison permanente avec l'équipe pédagogique sur place. En cas d'urgence, vous disposerez d'un numéro de téléphone pour joindre Cap Monde 24h/24.

Après le séjour, nous vous invitons à nous confier vos appréciations, pour mesurer votre satisfaction et, par vos suggestions, faire évoluer nos programmes. Chaque questionnaire de satisfaction est analysé et enregistré, afin de réaliser notre enquête annuelle d'évaluation.

## ► Des garanties pour plus de fiabilité et de sécurité

- Cap Monde déclare l'ensemble de ses séjours auprès du Service Départemental de la Jeunesse, de l'Engagement et du Sport (SDJES 78).

- Cap Monde possède tous les agréments indispensables à l'exercice de son activité :
  - immatriculation délivrée par Atout France ;
  - assurance responsabilité civile professionnelle ;
  - garantie financière.

- Cap Monde est certifiée AFNOR / NF Service « Organismes de séjours ou stages linguistiques ».

- Cap Monde est membre agréé de l'UNOSEL (Union nationale des organisations de séjours éducatifs, linguistiques et de formation en langues), union professionnelle créée en 1979. L'UNOSEL fédère des écoles de langues et des organisateurs de séjours éducatifs et linguistiques qui respectent des normes rigoureuses de qualité et de sécurité.

- Cap Monde est membre des « Entreprises du Voyage », l'organisme interlocuteur des pouvoirs publics pour l'ensemble des métiers qu'il représente. Cap Monde est membre du Conseil des organisateurs de voyages de jeunes.

## ► Des brochures contractuelles et des prix de séjours « tout compris »

Nous apportons une attention particulière à la présentation de nos séjours dans nos brochures et sur notre site Internet. Nous veillons scrupuleusement à ce que les informations présentées soient à la fois claires et transparentes, mais aussi contractuelles.

Cap Monde a toujours eu le courage et l'honnêteté de présenter des séjours en forfait « tout compris », intégrant l'ensemble des prestations définies en brochure. Nos prix sont donc très lisibles, ne cachent jamais de mauvaises surprises (pas de frais d'adhésion, d'inscription, de droits d'entrée, de prestations non incluses mais obligatoires, etc.), et vous garantissent un service de qualité.

## ► Un encadrement responsable pour plus de sérénité

Nous savons combien la réussite d'un séjour est conditionnée par la qualité du travail et la disponibilité du directeur et de son équipe pédagogique.

Le choix de nos collaborateurs fait l'objet d'une sélection rigoureuse et d'une évaluation avant, pendant et après séjour. Ainsi, la qualification, l'expérience acquise au cours de nos séjours, la compétence,

# SÉRÉNITÉ

le dynamisme, la volonté d'être à l'écoute des enfants à chaque instant, mais aussi la capacité à s'intégrer avec efficacité dans les différentes structures en France et à l'étranger, sont autant de critères déterminants que nous savons privilégier.

Pour chaque séjour, un membre de l'équipe d'encadrement veille à la santé de votre enfant en relation avec les autorités médicales. Tous nos participants sont couverts par notre contrat d'assistance médicale souscrit auprès de notre partenaire Mutuaide.

## Pour voyager en toute sécurité

Cap Monde est organisateur et, de ce fait, seul maître d'œuvre de ses séjours. Ce qui signifie un degré élevé de responsabilité et d'engagement vis-à-vis de ses clients et de ses jeunes participants, un contrôle total sur la qualité des séjours, et une capacité à réagir vite.

Tous nos séjours se réalisent dans un cadre sécurisant qui doit permettre d'assurer la sécurité matérielle, physique, morale et affective de chaque enfant. Cela se traduit par une sélection rigoureuse de nos équipes d'encadrement, de nos intervenants, de nos hébergements et de nos prestataires à travers le monde.

Afin de garantir la sécurité des participants et de ses salariés, Cap Monde s'engage à respecter, mettre en place et faire appliquer les

mesures sanitaires en vigueur. Ces mesures sanitaires sont définies par Cap Monde afin de respecter les protocoles sanitaires de nos autorités de tutelle et les recommandations ou exigences des pays de destination, des transporteurs, des hôteliers et de tout intervenant ou prestataire en relation avec l'organisation du séjour. Elles sont susceptibles d'évoluer dans le temps et seront adaptées, le cas échéant, lors du déroulement du séjour. Cap Monde s'engage à en informer les parents ou le responsable légal du participant.

Nos équipes d'encadrement, plus particulièrement le directeur de séjour et la personne en charge de l'assistance sanitaire, veilleront à la mise en œuvre et au respect de ces mesures sanitaires adaptées au séjour.

Notre département transport, intégré à l'entreprise, veille à faire voyager nos participants dans les meilleures conditions de confort et de sécurité. Notre gestion nous permet d'agir directement auprès des autocaristes, des compagnies aériennes, maritimes et de la SNCF. Pour les voyages en avion, nous privilégions le choix de vols réguliers auprès de compagnies aériennes respectant les conventions européennes et internationales.

Nous sélectionnons les autocaristes pour leur sérieux et leur qualité, et veillons à ce que les autocars ou véhicules de location, en fonction des destinations, soient équipés de ceintures de sécurité. Nos équipes s'assurent qu'elles sont utilisées par les participants.

Cap Monde, par son statut privilégié de client « grand partenaire SNCF », effectue directement les réservations de groupes et émet les billets de train. Ce statut se traduit par une grande réactivité et une souplesse dans notre organisation.

## Des séjours plus respectueux de notre planète

Notre choix de faire voyager des enfants nous a toujours fait prendre conscience d'avoir, plus que d'autres acteurs du voyage, une responsabilité supplémentaire liée à cette dimension éducative. A ce titre, nous avons souhaité nous engager dans une démarche RSE et avons obtenu en mai 2022 le label « Engagé RSE » niveau Progression et « Responsibility Europe » par AFNOR Certification. Nous sommes fiers d'avoir fait progresser notre engagement en obtenant en mai 2025 le niveau Confirmé. Par nos réunions de formation et les documents créés à leur attention, nos directeurs et animateurs sont sensibilisés à notre démarche environnementale et aux aspects qui concourent au développement durable. C'est bien naturellement que nos équipes pédagogiques intègrent ces thématiques dans les règles de vie de l'ensemble de nos séjours. Découvrez nos actions, nos chartes et nos engagements dans le document « Cap sur un monde plus responsable... », sur notre site Internet.

# LA CERTIFICATION

## Une distinction incontestable d'exigence de qualité

Cap Monde est, depuis l'année 2000, la première entreprise française à avoir obtenu la certification NF Service « Organismes de séjours ou stages linguistiques » délivrée par AFNOR Certification.

Cette certification objective et incontestable, accordé par l'AFNOR, organisme certificateur national totalement indépendant, vous garantit, par des contrôles annuels, la performance, la fiabilité, la rigueur et le sérieux dans l'organisation de nos séjours linguistiques. Ces contrôles sont exercés par des auditeurs qualifiés et indépendants. Cette marque de distinction et de confiance vous assure que, pour tout type de séjour linguistique, l'information contenue dans le catalogue ou la brochure, l'hébergement, le volet pédagogique, l'encadrement des activités scolaires et complémentaires, le professeur, la gestion de la satisfaction sont contrôlés régulièrement par AFNOR Certification.

Si certaines structures s'autodéclarent « conformes à la norme », cela ne signifie pas pour autant qu'elles soient certifiées. Peu d'organismes en France ont atteint et pérennisé ce niveau d'exigence et d'excellence, que seule la certification peut vous garantir.



ORGANISATEURS DE SÉJOURS OU STAGES LINGUISTIQUES  
www.marque-nf.com

PREMIÈRE ENTREPRISE CERTIFIÉE NF SERVICE « Organismes de séjours ou stages linguistiques »



Enseignement



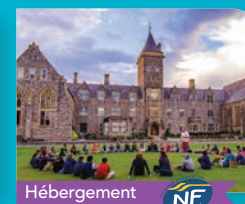
Activités



Satisfaction



Encadrement



Hébergement



Brochure

# COMMENT RÉSERVER LE SÉJOUR DE VOTRE ENFANT ?

[www.capmonde.fr](http://www.capmonde.fr)

Des destinations ne figurant pas sur la brochure pourront être ajoutées sur notre site [capmonde.fr](http://capmonde.fr)

Les disponibilités de chaque séjour y sont affichées en temps réel ; votre réservation est ferme et définitive après avoir effectué le paiement de l'acompte.

Un espace client Internet vous est dédié. Il vous permettra de consulter ou d'effectuer vos règlements, mais aussi de trouver toutes les informations nécessaires au voyage de votre enfant.

**01 30 82 15 00**

Une option est accordée pendant 2 jours. L'inscription sera confirmée à réception du dossier d'inscription et de l'acompte (30 % du prix du séjour).

## À savoir

Pour souscrire une assurance Multirisque (Annulation- Retard d'avion ou de train - Interruption de séjour), vivement conseillé, veuillez vous reporter à l'article 10, pages 47 et 48 de cette brochure.

## Important

Le solde du séjour doit nous parvenir 45 jours avant le départ, sans rappel de notre part. À défaut, la réservation pourra être annulée. Nous acceptons les chèques-vacances (ANCV papier et connect), les règlements Paypal, les bons vacances et pass colo (CAF). Pour tous ces modes de règlement, vous rapprocher de nos services. Nous vous recommandons de vous rapprocher de votre comité social et économique ou service social, pour une prise en charge éventuelle de votre séjour.

# AU DÉPART DE VOTRE RÉGION

Afin d'organiser les voyages de votre enfant depuis votre région, Cap Monde vous propose deux formules pour répondre à vos besoins.

Pour bénéficier de l'un de nos services, nous retourner le formulaire « Départ de votre région » joint au dossier d'inscription au plus tard 8 semaines avant le départ du séjour. Au delà de ce délai, sans garantie d'organisation, un devis vous sera proposé.

## CAP BIENVENUE

Un forfait « tout compris », sans surprise, une assistance à 100 % pour commencer son séjour en toute sérénité.

### Ce service comprend, pour l'aller et le retour :

- les billets en train direct ou en avion jusqu'à Paris (les voyages province / Paris ne sont pas accompagnés) ;
- l'accueil en gare parisienne ou à l'aéroport parisien, et le transfert de votre enfant par un accompagnateur Cap Monde, à l'aller comme au retour ;
- l'assurance d'une assistance et d'une prise en charge en cas de retard de train ou d'avion.

Si l'heure de convocation du séjour est avant 11 h du matin le jour du départ, nous accueillons votre enfant la veille.

Le forfait Cap Bienvenue comprend alors :

- l'hébergement en hôtel 2\* ou équivalent, en chambre multiple ;

- la présence d'un accompagnateur Cap Monde ;
- le dîner au restaurant ;
- le petit déjeuner ;
- le déjeuner (panier-repas) pour le voyage aller (si celui-ci est demandé sur les « Informations Départ / Retour ») ;
- pour le retour, un repas est fourni si les horaires le nécessitent.

De même, le jour du retour, si les horaires prévus sur les « Informations Départ / Retour » ne permettent pas de rejoindre le lieu de domicile, ou en cas d'un éventuel retard de train ou d'avion, nous organisons l'hébergement de votre enfant dans les mêmes conditions, sans supplément de prix.

Les nuits d'hôtels ne sont pas systématiques et dépendent des horaires de voyage. Leur absence ne donne toutefois aucune réduction sur le prix du forfait.

Les voyages province/Paris ne sont pas accompagnés.

Voyages en train : service non disponible pour les enfants de moins de 12 ans.

## CAP BIENVENUE N° 1 : 255 €

En train au départ de : Dijon, Le Havre, Le Mans, Lille, Saint-Pierre-des-corps.

## CAP BIENVENUE N° 2 : 330 €

En train au départ de : Aix-en-Provence, Grenoble, La Rochelle, Lorraine TGV, Lyon, Mulhouse, Nantes, Perpignan, Poitiers, Rennes, Strasbourg.

## CAP BIENVENUE N° 3 : 445 €

En avion ou en train - le choix appartient à Cap Monde en fonction des disponibilités aériennes ou ferroviaires - au départ de : Biarritz, Bordeaux, Brest, Marseille, Montpellier, Nice, Pau, Toulouse.

## Cap Bienvenue N° 3 en avion

- **Pour les enfants de moins de 12 ans** : l'accompagnement UM (mineur non accompagné) est systématiquement mis en place. Ce service assuré par le personnel navigant est offert par Cap Monde et inclus dans le prix du forfait.
- **Pour les enfants de plus de 12 ans** : une prise en charge par le personnel navigant est possible selon la disponibilité sur le vol. Cette prestation « Kids Solo » est à demander en supplément auprès de Cap Monde au moment de la souscription du forfait Cap Bienvenue au tarif de 65 € par trajet (susceptible de modification).

## CAP ACCUEIL ET TRANSFERT

Un service simple et personnalisé pour accueillir votre enfant à l'aller ou au retour, selon vos besoins. Un délai d'au moins 3 heures est exigé pour organiser le transfert dans de bonnes conditions, à l'aller comme au retour.

**Au départ** : accueil en gare parisienne (après les portiques d'accès au quai) ou aéroport parisien (avant ou après la récupération des bagages selon l'aéroport) et transfert sur le lieu de départ du séjour.

**Au retour** : accueil sur le lieu de retour du séjour et transfert en gare parisienne (jusqu'aux portiques d'accès au quai) ou aéroport parisien (les formalités d'enregistrement étant effectuées). Le tarif est de 100 € par transfert (200 € l'aller-retour). Pour un transfert réalisé dans une même gare ou un même aéroport à Paris, le tarif est de 50 € par transfert (100 € l'aller-retour).

**Attention** : il vous appartient de réserver les billets de train ou d'avion de votre enfant et de nous en envoyer une copie au moins 8 semaines avant le départ, pour que nous puissions organiser les transferts. Les voyages province / Paris et Paris / province ne sont pas accompagnés. Cap Monde décline toute responsabilité en cas de retard du train ou de l'avion à l'aller, qui entraînerait l'impossibilité pour votre enfant d'être présent pour le départ du séjour, et les frais supplémentaires qui pourraient en découler.

## Hébergement en pension complète en région parisienne

les horaires de voyage peuvent nécessiter l'hébergement de votre enfant à Paris au départ et / ou au retour. Dans ce cas, nous vous proposons d'assurer cette prestation qui est complémentaire de l'accueil et du transfert. Le tarif est de 160 € par nuit, incluant une nuit en hôtel 2\* ou équivalent, la présence d'un accompagnateur Cap Monde, le dîner au restaurant, le petit déjeuner et le déjeuner (panier-repas) pour le voyage aller vers le lieu de séjour.

# CAP SUR UN MONDE PLUS RESPONSABLE

## En 2022, Cap Monde obtient le label engagé RSE

Nous sommes fiers d'être la première entreprise dans l'univers des organisateurs de voyages et de séjours de jeunes à être labellisée « Engagée RSE » et Responsibility Europe par AFNOR Certification avec l'obtention d'une 1<sup>ère</sup> étoile en 2022 puis une 2<sup>nde</sup> étoile en 2025.

Cette labellisation nous autorise à affirmer que nous progressons dans notre contribution effective aux objectifs de développement durable des Nations unies, en ligne avec la norme internationale ISO 26000.

Depuis sa création en 1976, Cap Monde s'est toujours engagée dans une démarche qualité, et a été la première entreprise à obtenir la certification NF Service « Organisateur de Séjours ou Stages linguistiques », délivrée par AFNOR Certification en 2000.

Le projet éducatif de Cap Monde, qui définit nos engagements et nos valeurs, affirme clairement notre volonté et nos ambitions : donner un sens, une direction, un objectif à notre action en faveur des jeunes au travers de la création de séjours ouverts sur le monde. Notre nom traduit à la fois une dimension géographique, pédagogique et humaine.

Consciente des enjeux environnementaux et sociaux, Cap Monde a toujours déployé des actions et des pratiques en lien avec le développement durable. Notre labellisation est une reconnaissance de nos actions et de notre volonté de mesurer la performance de notre démarche RSE, et de la faire progresser dans le temps.

L'évaluation d'AFNOR Certification, dans le cadre du Label Engagé RSE, a pour objectif d'analyser nos actions passées et actuelles, de mesurer nos avancées, et de projeter les axes d'amélioration à venir.

Cette distinction exigeante, renouvelée et renforcée par l'obtention de la deuxième étoile, encourage à progresser, en fédérant toutes les équipes

de Cap Monde autour de ce projet : concevoir et produire des voyages plus responsables et respectueux de notre planète. Ainsi, vous trouverez dans le descriptif de nos séjours le taux de CO<sub>2</sub> par passager (source ADEME).

### Pourquoi Cap Monde s'est-elle engagée dans une démarche RSE avec AFNOR Certification ?

Nous avons choisi le label Engagé RSE d'AFNOR Certification pour affirmer notre contribution au développement durable.

Ce label est très exigeant : plus de 50 critères sont examinés selon la norme ISO 26000 et les objectifs de développement durable.

Plus qu'une autodéclaration ou un questionnaire en ligne, le label Engagé RSE est délivré à la suite d'une évaluation sur site menée pendant 2 jours tous les 18 mois. Nous fournissons à un évaluateur indépendant des preuves objectives des impacts sociaux, environnementaux et économiques de nos activités. Il nous challenge et nous incite à nous améliorer. Des représentants de salariés, à tous les étages de notre organisation, sont interviewés, ainsi que des parties prenantes externes. Ce label signale l'exhaustivité et la cohérence de notre démarche de progression. C'est aussi le signe que nous avons instauré un dialogue avec nos parties prenantes pour comprendre et apporter des réponses à leurs attentes.

Les 7 domaines questionnés par le label Engagé RSE sont les 7 questions centrales de l'ISO 26000 (la gouvernance, les droits de l'homme, les relations et les conditions de travail, l'environnement, la loyauté des pratiques, les questions relatives aux consommateurs, les communautés et le développement local).



# INFORMATIONS PRATIQUES

## DOCUMENTS D'INSCRIPTION

### Le dossier d'inscription

Il comprend une fiche d'inscription et une fiche sanitaire de liaison à compléter avec la plus grande précision. Agrafier 1 photo d'identité récente et joindre la copie de la pièce d'identité de votre enfant.

N'omettez aucun renseignement sur la fiche sanitaire. En cas d'accident ou de maladie, chaque information peut s'avérer précieuse pendant le séjour (vaccins, allergies, énurésie, antécédents médicaux, etc.).

Par ailleurs, chaque participant s'engage à respecter les règles de vie du séjour en signant la charte jointe au dossier d'inscription.

Plusieurs séjours peuvent être organisés sur une même destination. Les jeunes qui désirent être ensemble, doivent le signaler au moment de leur inscription, pour qu'il en soit tenu compte lors de la constitution des groupes.

### Pass nautique

Cette attestation officielle, délivrée par un maître-nageur sauveteur ou le professeur d'éducation physique et sportive, est une obligation légale (arrêté du 25 avril 2012 en fixant les modalités) en cas d'activités nautiques qui peuvent être proposées au cours de certains séjours (surf, rafting, kayak, bodyboard...). La photocopie devra être jointe au dossier d'inscription ; sa non-présentation entraînera l'impossibilité pour votre enfant de pratiquer l'activité.

## INFORMATIONS AVANT LE SÉJOUR

Un carnet de voyage est mis à disposition dans votre espace client quelques semaines avant le voyage.

Il comprend :

- un guide pratique et un trousseau ;
- un livret « Les assurances et l'assistance » ainsi que les dispositions générales d'assistance du contrat Mutuaide ;
- les « Informations Départ / Retour » disponibles 2 à 3 semaines avant le départ (sous réserve de communication des informations par les compagnies de transport et du paiement du solde du séjour).

## INFORMATIONS PENDANT LE SÉJOUR

- Nouvelles du séjour : un blog destiné aux parents permet d'avoir des nouvelles ainsi que des photos du séjour. Le site est mis à jour plusieurs fois par semaine.
- Numéro d'urgence : sur les « Informations Départ / Retour », nous vous indiquons les numéros de téléphone où il est possible de joindre Cap Monde 24h/24 pendant le déroulement du séjour.

## QUESTIONS PRATIQUES

### Téléphone / Wi-Fi

Vos enfants pourront toujours vous joindre pendant leur séjour. Nous attirons votre attention sur l'utilisation très coûteuse des téléphones portables qui, par ailleurs, ne sont pas couverts par nos assurances en cas de perte ou de vol. N'oubliez pas de souscrire un forfait spécifique auprès de votre opérateur, et de prévoir un adaptateur de prise de courant pour le chargeur, selon la destination. N'oubliez pas de désactiver les accès Internet à l'étranger qui engendrent des factures exorbitantes. Dans la mesure du possible, les jeunes auront accès au Wi-Fi. Attention : celui-ci est parfois payant.

### Argent de poche

Pour tous les séjours, seul l'argent de poche reste à votre charge. Une somme de 30 à 40 euros par semaine semble être un ordre de grandeur raisonnable.

### Bagages

Pour la majorité de nos séjours, nous conseillons de prendre une valise ou un sac de voyage équipé de roulettes, afin de faciliter les différents déplacements, ainsi qu'un sac plus petit pour les affaires de la journée.

Pour les séjours dont les déplacements se font en transports en commun, nous recommandons un sac à dos. Pour les voyages en avion, un seul bagage

en soute est accepté gratuitement, avec une franchise de 20 kilos. Tout bagage supplémentaire et tout dépassement de cette franchise pourront faire l'objet d'une taxe perçue à l'enregistrement par la compagnie aérienne, qui devra être acquittée par le participant.

### Trousseau

Un trousseau sera joint au guide pratique : prévoyez des vêtements confortables, fonctionnels (jeans, tee-shirts...) et peu fragiles, des vêtements de pluie, des chaussures de marche, ainsi que des baskets et des vêtements de sport.

Les saisons peuvent être inversées par rapport à l'Europe. Nous vous invitons à consulter les sites internet qui pourront vous donner les tendances météo.

Le nettoyage du linge est assuré uniquement pendant les séjours de plus de 8 jours.

Les bijoux, les objets de valeur, les vêtements fragiles et coûteux, qui risquent d'être abîmés ou perdus, sont à exclure car non couverts par les assurances.

### Carte d'urgence

Tous les participants reçoivent, lors du voyage aller, une carte d'urgence sur laquelle figurent les coordonnées du directeur français, et, selon le séjour, le lieu d'hébergement.

## SANTÉ ET ASSURANCES

### Santé et sécurité

Quelle que soit la destination, il est indispensable de contrôler la validité des vaccins de votre enfant. Nous vous recommandons de consulter votre médecin traitant. Afin d'éviter des désagréments en cours de séjour, une visite de contrôle chez le dentiste est souhaitable. Prévoyez-la un mois avant le départ pour qu'il puisse achever les petits soins éventuels. Afin de prendre connaissance de la situation politique et sanitaire de la destination choisie, nous vous recommandons de consulter régulièrement les informations communiquées sur le site du ministère de l'Europe et des Affaires étrangères : [http://www.diplomatie.gouv.fr/rubrique « Conseils aux voyageurs »](http://www.diplomatie.gouv.fr/rubrique%20Conseils%20aux%20voyageurs), et plus spécifiquement les rubriques « Risques pays » et « Santé ». Les sites des Ambassades de France à l'étranger communiquent également des informations à jour.

### Frais médicaux

Il est possible que Cap Monde engage des frais médicaux — médecins, radios, pharmacie, voire hôpital — pour un participant. Dans cette éventualité, à la fin du séjour, vous recevrez une facture correspondant aux frais engagés par Cap Monde. Dès réception de votre règlement, la feuille de soins vous sera envoyée pour transmission à votre caisse de Sécurité sociale.

### Assurances

Vos enfants sont assurés avec les garanties assurance accident, frais médicaux, responsabilité civile, assurance bagages, assistance rapatriement... (se reporter à nos conditions générales de vente).

# FORMALITÉS ADMINISTRATIVES ET SANITAIRES

Les participants de nationalité française doivent être en possession d'**une pièce d'identité en cours de validité et en bon état**. Une copie de ce document devra nous être adressée avec le dossier d'inscription ou au plus tard 1 mois avant le départ pour l'émission des billets de transport. En outre, quelle que soit la destination, tout mineur vivant en France devra présenter au départ du séjour :

- une **autorisation de sortie du territoire (AST)** signée par l'un des parents titulaire de l'autorité parentale (document officiel et homologué Cerfa à télécharger sur <https://www.service-public.fr/particuliers/vosdroits/F1359>) ;
- la photocopie du titre d'identité du parent signataire.

Lorsque le mineur ne porte pas le même nom que le parent signataire, prévoir une photocopie du livret de famille (faisant apparaître le nom du mineur et du parent signataire de l'AST) ou un extrait d'acte de naissance.

**Tous ces documents originaux doivent être fournis le jour du départ du séjour avec la pièce d'identité.**

## EUROPE / DROM

### FRANCE

- Photocopie de la carte d'identité ou du passeport.
- Attestation de droits à l'Assurance maladie ou carte vitale (à partir de 16 ans).

### LA RÉUNION / GUADELOUPE

- Carte d'identité ou passeport personnel.
- Autorisation de sortie du territoire.
- Attestation de droits à l'Assurance maladie ou carte vitale (à partir de 16 ans).

### ANGLETERRE / ÉCOSSE

- Passeport personnel.
- Autorisation de sortie du territoire.
- Autorisation électronique de voyage (ETA) payante à se procurer sur le site : <https://www.gov.uk/guidance/apply-for-an-electronic-travel-authorisation-eta>

### CROATIE, ESPAGNE, FINLANDE, GRÈCE, IRLANDE, ISLANDE, ITALIE, MALTE, PORTUGAL, SUÈDE

- Carte d'identité ou passeport personnel.
- Autorisation de sortie du territoire.

Pour les pays hors France : se procurer la **carte européenne d'assurance maladie**, délivrée par la caisse de Sécurité sociale dont dépendent les parents. Elle permet, chez certains praticiens, d'éviter l'avance des frais médicaux. Prévoyez d'en faire la demande auprès de votre caisse de Sécurité sociale au minimum un mois avant le départ.

## ASIE

### CORÉE DU SUD

- Passeport personnel.
- Autorisation de sortie du territoire.
- Autorisation électronique de voyage (K-ETA) payante à se procurer sur le site [www.k-eta.go.kr/portal/apply/index.do](http://www.k-eta.go.kr/portal/apply/index.do)
- Vaccinations contre la typhoïde et les hépatites A et B conseillées.

## AMÉRIQUE LATINE

### BRÉSIL

- Passeport personnel valable au moins 6 mois après la date de retour en France.
- Autorisation de sortie du territoire.
- Traitement antipaludéen recommandé.
- Vaccinations contre la typhoïde, la fièvre jaune et les hépatites A et B conseillées.

## AMÉRIQUE DU NORD

### CANADA

- Passeport personnel.
- Autorisation de sortie du territoire.
- Autorisation électronique de voyage (AVE) payante à se procurer sur le site du gouvernement canadien : <http://www.cic.gc.ca/francais/visiter/ave.asp>

### JAPON

- Passeport personnel.
- Autorisation de sortie du territoire.

### THAÏLANDE

- Passeport personnel valable au moins 6 mois après la date d'entrée dans le pays.
- TDAC carte d'arrivée numérique <https://tdac.immigration.go.th/arrival-card/#/home>
- Autorisation de sortie du territoire.
- Vaccinations contre la typhoïde et les hépatites A et B conseillées.

### MEXIQUE

- Passeport personnel.
- Autorisation de sortie du territoire.
- Traitement antipaludéen recommandé.
- Vaccinations contre la typhoïde et les hépatites A et B conseillées.

## À NOTER

Les participants qui ne sont pas de nationalité française doivent se renseigner auprès de leur consulat ou de l'ambassade du pays de destination, afin de se procurer les documents nécessaires au franchissement des frontières pour se rendre dans le pays du séjour et pour revenir en France à la fin du séjour.

Tout participant qui ne serait pas en possession des documents exigés par les autorités du pays d'accueil, ne pourra en aucun cas être autorisé à voyager. L'assurance annulation ne couvre pas le défaut de présentation de ces documents.

**ATTENTION** : certains vols à escales nécessitent un visa ou une autorisation électronique de voyage supplémentaire. L'information sera communiquée avant le départ.

## AFRIQUE

### MAROC

- Passeport personnel.
- Autorisation de sortie du territoire.
- Lettre d'autorisation des parents avec signature légalisée.
- Vaccinations contre la typhoïde, la méningite et les hépatites A et B conseillées.

### TANZANIE

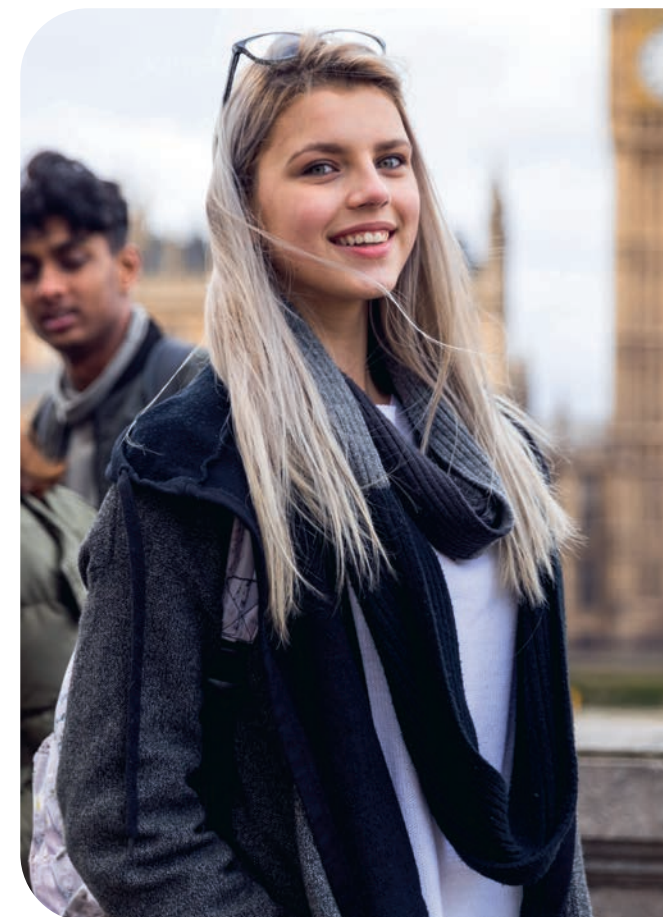
- Passeport personnel valable au moins 6 mois après la date d'entrée dans le pays.
- Autorisation de sortie du territoire.
- Visa d'entrée fait à l'arrivée sur le territoire (environ 50 €).
- Traitement antipaludéen recommandé.
- Vaccinations contre la typhoïde et les hépatites A et B conseillées.
- Assurance voyage complémentaire obligatoire et payante à se procurer sur le site : <https://visitanzibar.go.tz>

### ÉTATS-UNIS

- Passeport personnel.
- Autorisation de sortie du territoire.
- Autorisation électronique de voyage (ESTA) payante à se procurer sur le site <https://esta.cbp.dhs.gov/esta>

## + INFO SANITAIRE

Pour tous les vaccins ou traitements recommandés ou conseillés par les autorités sanitaires, nous vous invitons à demander conseil à votre médecin ou à un centre de vaccinations internationales. Cap Monde s'engage à respecter, mettre en place et faire appliquer les mesures sanitaires en vigueur au moment du séjour. Nous vous recommandons de consulter régulièrement les informations communiquées sur les sites de l'ambassade de France du pays concerné et du ministère de l'Europe et des Affaires étrangères : <http://diplomatie.gouv.fr/> (rubrique « Conseils aux voyageurs »).



SÉJOURS

# LINGUISTIQUES



Améliorer ou apprendre la langue de Shakespeare en séjournant dans le pays où cette langue est parlée, représente une expérience enrichissante et certainement la meilleure façon de progresser.

Vous voyagez au fil des pages de notre brochure et y découvrirez tous nos séjours linguistiques.

Unicité de la qualité des programmes, pour permettre à chaque jeune, selon son âge, son niveau de langue et sa motivation, de progresser à son rythme tout en profitant d'un temps de vacances dynamiques.



# CONCEPTION DE NOS SÉJOURS LINGUISTIQUES

Cap Monde a spécialement conçu des stages permettant à nos jeunes linguistes de découvrir un pays et une langue dans un cadre chaleureux et sécurisant. Nous avons souhaité tout mettre en œuvre afin de faire naître chez eux le désir de communiquer dans une autre langue que la leur, tout en leur faisant vivre des vacances dynamiques.

## ▶ LES OBJECTIFS DE L'ENSEIGNEMENT DE Cap Monde

1. Développer les connaissances linguistiques.
2. Donner une plus grande confiance à chaque élève.
3. Motiver chaque jeune.

## ▶ LES COURS DE LANGUE

Ils ont généralement lieu du lundi au vendredi. Le nombre de cours varie en fonction du programme. Ils n'ont pas lieu pendant les jours fériés des pays d'accueil. Selon les programmes, les jeunes sont mélangés avec d'autres nationalités.

### Des professeurs diplômés

Tous les professeurs ont les qualifications nécessaires à l'enseignement de leur langue (Toefl ou une qualification universitaire dans la langue enseignée), et sont sélectionnés selon des critères très stricts par nos écoles de langues partenaires. Chaque classe est dirigée par plusieurs enseignants qui se partagent les différents aspects de l'enseignement de la langue (grammaire, vocabulaire, expression orale, etc.).

### Un nombre d'élèves limité par classe

Un test de niveau est réalisé en tout début de séjour, et les groupes sont constitués en fonction des résultats. Sauf exception, le nombre d'élèves par classe est limité à 15. Ce petit effectif permet à chacun de s'exprimer et de progresser plus facilement dans la langue choisie.

## ▶ LES ORIENTATIONS PÉDAGOGIQUES

Les cours sont essentiellement axés sur 3 pôles qui permettent aux jeunes de progresser notablement dans la langue choisie :

- grammaire et vocabulaire ;
- expression orale ;
- projet pratique et expression écrite.

Un travail personnel peut être demandé par les enseignants pour consolider les acquis. À l'issue de chaque séjour, un diplôme de stage évaluant le travail en 10 points est établi et envoyé au participant.

## ▶ LE PROGRAMME DE LOISIRS

Un programme de loisirs et d'excursions, intégralement compris dans le prix, est proposé chaque jour. En complément, une soirée est proposée chaque soir sur les séjours résidentiels.

## ▶ L'ENCADREMENT

Le choix de nos équipes est extrêmement rigoureux. Tous les directeurs sont recrutés sur entretien personnalisé, et doivent répondre à de nombreux critères (âge, formation, diplômes, expérience dans la gestion de groupes à l'étranger, niveau de langue...). Les équipes sont généralement composées d'un adulte pour 6 à 12 jeunes. Ils sont présents 24h/24.

## ▶ L'HÉBERGEMENT

Tous nos centres sont choisis pour la qualité de leurs infrastructures, de leur confort et de leur accueil. L'hébergement est prévu en pension complète. Le lavage du linge est prévu à raison d'une fois par semaine, sur les séjours de plus de 10 jours.

## ▶ UN SUIVI 24H/24

Un contact téléphonique journalier est prévu avec nos directeurs de groupes. Un blog est généralement mis à jour 3 fois par semaine (sauf difficultés de connexion). Les codes d'accès figurent sur les « Informations Départ / Retour » ainsi que sur votre espace client. Un numéro d'urgence est également disponible en cas de difficulté réelle. Une réponse sera apportée dans les meilleurs délais.

## ▶ LE VOYAGE

Il est accompagné par nos équipes au départ de Paris (aller-retour). Pour les départs de province, se reporter P.4.

## ▶ LES ASSURANCES

Vos enfants sont assurés avec les garanties assurance accident, frais médicaux, responsabilité civile, assurance bagages, assistance rapatriement... (se reporter à nos conditions générales de vente).

# QUELQUES CONSEILS POUR CHOISIR VOTRE SÉJOUR LINGUISTIQUE

## ► LES SÉJOURS RÉSIDENTIELS

Hébergement en collège, en campus, en structure résidentielle ou en hôtel.

Le matin, des cours de langue sont dispensés par des professeurs diplômés enseignant leur langue maternelle, par classe de 15 élèves.

L'après-midi, les jeunes participent au programme de loisirs proposé et encadré par l'équipe d'animation française, à laquelle peuvent se joindre certains professeurs (visites, sports, jeux...).

Des stages ludiques sont proposés en option sur certains séjours en été uniquement. Des veillées sont organisées.

## ► LES PROGRAMMES INTERNATIONAUX (en été uniquement)

Certains de nos séjours résidentiels se déclinent en version « internationale » (à partir de 10 ans). Les participants partagent l'hébergement, les cours, les activités, les excursions et les soirées avec des jeunes de différentes nationalités.

Notre équipe d'encadrement française s'intègre aux équipes locales.



# EUROPE



LE SAVIEZ-VOUS ? L'EUROPE EST LA PREMIÈRE DESTINATION  
TOURISTIQUE AU MONDE. PARTEZ À LA DÉCOUVERTE DE VOTRE  
CONTINENT, DE SES CULTURES ET DE SES PAYSAGES QUI FONT  
TOUS PARTIE DE NOTRE HÉRITAGE COMMUN.



# ANGLAIS À LONDRES

12 / 17 ANS  
5€ > 17€



Plongez au cœur de Londres, une ville dynamique où l'apprentissage de l'anglais se mêle à des découvertes fascinantes. Au programme : l'exploration des sites emblématiques de la capitale britannique, de Big Ben à Buckingham Palace, sans oublier une aventure magique dans les célèbres studios Harry Potter !

## INFOS PRATIQUES

- Classes de 10 à 12 élèves.
- Cours dispensés le matin par des enseignants diplômés, distincts de l'équipe d'encadrement.
- Hébergement situé à proximité de l'école de langue.
- Chambres multiples.
- Visites et activités encadrées par l'équipe d'animation française.

## LOISIRS ET ACTIVITÉS

Chaque après-midi

- Visite du parc Warner Bros. Harry Potter : tout l'univers du célèbre sorcier en un lieu unique !
- Visite guidée de Londres : Buckingham Palace, Big Ben, 10 Downing Street, Whitehall, le Parlement de Westminster, Westminster Abbey.
- Croisière sur la Tamise et London Eye (grande roue).
- Découverte de Piccadilly, Oxford Street, Camden Town, Soho, Hyde Park, Trafalgar Square, Covent Garden, Leicester Square...
- Visite de musées (exemples : Science Museum, The Natural History Museum, British Museum, Tate Modern Museum...).
- Shopping et animations.



## DATES

HIVER A2/B1

Du dim. 15 fév. au sam. 21 fév. 2026

HIVER B2/C1

Du dim. 22 fév. au sam. 28 fév. 2026

PRINTEMPS B2/C1

Du dim. 19 avr. au sam. 25 avr. 2026

→ 7 JOURS / 6 NUITS

1775 € FORFAIT TOUT COMPRIS

- Voyage encadré au départ de Paris et transferts
- Transports sur place
- Hébergement en pension complète
- Cours de langue
- Activités et visites
- Encadrement
- Assurances (hors assurance annulation)

Non compris dans le forfait  
• Assurance multirisque annulation (optionnelle)

### → ANGLETERRE



#### → ANGLAIS

20 cours de 45 minutes



#### → HÉBERGEMENT

Hôtel au cœur de Londres



#### → REPAS

Restaurant et paniers-repas



#### → VOYAGE

Eurostar (Paris / Londres)



Sur place : transports en commun

Émissions de CO<sub>2</sub> par passager pour le voyage principal : 2,98 kg

Retrouvez-nous sur [capmonde.fr](https://capmonde.fr)

# BAWDSEY

13 / 17 ANS  
4€ > 17€

NOUVEAU



Bawdsey Manor se situe au Nord-Est de Londres, en bord de mer. Le centre dispose de multiples infrastructures sportives et d'un grand parc arboré. Un lieu idéal pour apprendre l'anglais en s'amusant.

## INFOS PRATIQUES

- Classes de 12 à 15 élèves.
- Cours dispensés le matin par des enseignants diplômés, distincts de l'équipe d'encadrement.
- Chambres de 4 à 6 lits.
- Terrains de sport et d'activités extérieurs.
- Activités en anglais encadrées par l'équipe d'animation anglaise et française.

## LOISIRS ET ACTIVITÉS

Chaque après-midi

- Activités multisports, ludiques et culturelles, au choix dans le programme proposé : escalade, tir à l'arc, grands jeux, ateliers manuels, sports d'équipe...
  - Une excursion d'une journée et une d'une demi-journée (exemples : Norwich, Cambridge, Ipswich, Colchester...).
- Chaque soir
- Veillée à thème : jeux, soirée dansante...



## DATES

HIVER B2/C1

Du dim. 22 février au sam. 28 février 2026

PRINTEMPS A2/B1

Du dim. 12 avril au sam. 18 avril 2026

PRINTEMPS B2/C1

Du dim. 19 avril au sam. 25 avril 2026

→ 7 JOURS / 6 NUITS

1340 € FORFAIT TOUT COMPRIS

- Voyage encadré au départ de Paris et transferts
- Transports sur place
- Hébergement en pension complète
- Cours de langue
- Activités et visites
- Encadrement
- Assurances (hors assurance annulation)

Non compris dans le forfait  
• Assurance multirisque annulation (optionnelle)

### → ANGLETERRE

- Comté du Suffolk
- 160 kilomètres de Londres



#### → ANGLAIS

12 heures de cours



#### → HÉBERGEMENT

Centre de vacances



#### → REPAS

Self-service et paniers-repas



#### → VOYAGE

Eurostar (Paris / Londres) et car privé

Émissions de CO<sub>2</sub> par passager pour le voyage principal : 12,4 kg

Formalités de voyage p. 7 – 13

## ANGLAIS À MALTE

13 / 17 ANS  
4<sup>E</sup> > 1<sup>È</sup>E

Explorez les charmes ensoleillés de Malte tout en perfectionnant votre anglais. Plages scintillantes, histoire captivante et cours de langue vous attendent pour une expérience inoubliable.

## INFOS PRATIQUES

- Classes de 12 à 15 élèves.
- Cours dispensés le matin par des enseignants diplômés, distincts de l'équipe d'encadrement.
- Chambres de 2 à 4 lits.
- Activités encadrées par l'équipe d'animation française.

## LOISIRS ET ACTIVITÉS

Chaque jour

- Activités ludiques et culturelles, au choix dans le programme proposé : plage, piscine, grands jeux...

- Quatre excursions d'une demi-journée (exemples : visite de la ville médiévale de Mdina, la capitale pleine de charme de La Valette, la ville historique de Rabat, excursion en bateau pour observer les plus beaux paysages côtiers...)

Chaque soir

- Veillée à thème : jeux, animations, soirée dansante...



## LE SAVIEZ-VOUS ?

Avec plus de 300 jours de soleil par an, Malte est l'un des pays les plus ensoleillés d'Europe. Un vrai paradis pour les amateurs de chaleur et de mer.



## → MALTE

- Région de La Valette



## → ANGLAIS

20 cours  
de 45 minutes



## → HÉBERGEMENT

Hôtel 3\* ou 4\*  
(norme locale)  
avec piscine  
privée



## → REPAS

Restaurant et paniers-repas



## → VOYAGE

Avion (Paris / La Valette)  
sur vols réguliers (Malta Airlines –  
Transavia – Air France)



Sur place : car privé et transports  
en commun

Émissions de CO<sub>2</sub> par passager  
pour le voyage principal : 656 kg

1 685 €

FORFAIT  
TOUT COMPRIS

- Voyage encadré au départ de Paris et transferts
- Transports sur place
- Hébergement en pension complète
- Cours de langue
- Activités et visites
- Encadrement
- Assurances (hors assurance annulation)

## Non compris dans le forfait

- Assurance multirisque annulation (optionnelle)

## DATES

PRINTEMPS B2/C1

Du dim. 19 avril au sam. 25 avril 2026

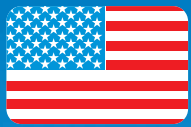
PRINTEMPS C2

Du dim. 26 avril au sam. 2 mai 2026

Les dates peuvent être modifiées en fonction des disponibilités aériennes.

→ 7 JOURS / 6 NUITS

# ÉTATS-UNIS



NE RÊVEZ PLUS DES ÉTATS-UNIS... ALLEZ-Y !  
DERRIÈRE LES DÉCORS DE FILMS,  
VOUS DÉCOUVRIREZ UN PAYS FASCINANT.



Retrouvez-nous sur [capmonde.fr](http://capmonde.fr)

## ANGLAIS À NEW YORK

13 / 18 ANS  
4<sup>E</sup> > 1<sup>È</sup>E



La Statue de la Liberté, Broadway, la 5<sup>e</sup> Avenue, c'est encore plus magique en vrai !  
« Big Apple » vous attend pour un séjour inoubliable.

### INFOS PRATIQUES

- Classes de 12 à 15 élèves.
- Cours dispensés par des enseignants diplômés, distincts de l'équipe d'encadrement.
- Chambres de 4 à 6 lits.
- École de langue située à Times Square.
- Visites et activités encadrées par l'équipe d'animation française.

### LOISIRS ET ACTIVITÉS

Chaque jour

- Découverte de New York : Manhattan, la Statue de la Liberté, le célèbre Pont de Brooklyn, Central Park, la 5<sup>th</sup> Avenue, le Rockefeller Center, la cathédrale Saint-Patrick, Washington Square, l'Empire State Building...
- Promenade dans Chinatown, Little Italy, Greenwich Village, Soho, Times Square et la High Line.
- Musées : Museum of Modern Art (MOMA), le Metropolitan et / ou le Museum of Natural History...
- Animations, jeux et veillées.



### DATES

PRINTEMPS B2/C1

Du sam. 18 avril au sam. 25 avril 2026

Les dates peuvent être modifiées en fonction des disponibilités aériennes.

→ 8 JOURS / 6 NUITS

3 120 € FORFAIT  
TOUT COMPRIS

- Voyage encadré au départ de Paris et transferts
- Transports sur place
- Hébergement en pension complète
- Cours de langue
- Activités et visites
- Encadrement
- Assurances (hors assurance annulation)

Non compris dans le forfait

- Assurance multirisque annulation (optionnelle)

#### → ÉTATS-UNIS

- État de New York
- 8,4 millions d'habitants



#### → ANGLAIS

20 cours  
de 45 minutes



#### → HÉBERGEMENT

Auberge  
de jeunesse  
à Manhattan  
ou limitrophe



#### → REPAS

Restaurant et paniers-repas



#### → VOYAGE

Avion (Paris / New York) sur vols réguliers (Air France – Delta Airlines – American Airlines)  
Sur place : transports en commun



Émissions de CO<sub>2</sub> par passager  
pour le voyage principal : 1 774 kg

SÉJOURS

# NEIGE ET SKI



Les Alpes ouvrent leurs portes à tous ceux qui souhaitent profiter de la glisse. La Finlande et le Québec attendent ceux qui veulent bénéficier des nombreuses activités sportives et ludiques offertes par la saison hivernale, comme les promenades en raquettes, la pêche et la sculpture sur glace, la construction d'igloos ou encore des jeux sur le thème des trappeurs.



# CONCEPTION

## DE NOS SÉJOURS NEIGE ET SKI



### ▶ LE VOYAGE ET LES TRANSPORTS SUR PLACE

Encadrés par notre équipe, les voyages sont assurés au départ de Paris en avion sur vols réguliers avec ou sans escale selon les compagnies aériennes, ou en TGV. Les transports sur place sont assurés par des navettes locales ou des cars privés.

### ▶ L'ENCADREMENT

Un directeur de centre de vacances coordonne les activités et veille au bon déroulement du séjour. Pour le seconder, une assistante sanitaire et une équipe d'animateurs, à raison d'un adulte pour 6 à 10 enfants.

Cette équipe, présente 24h/24, veille au confort et à la sécurité des enfants, et organise les animations et les veillées.

### ▶ L'HÉBERGEMENT EN PENSION COMPLÈTE

Nos hébergements sont sélectionnés pour leur confort et la qualité de leur accueil. Tous les repas sont pris au centre, à l'exception du déjeuner qui peut être fourni sous forme de panier-repas en fonction des activités proposées. Nous exigeons une nourriture variée, saine et équilibrée.

### ▶ LA LOCATION DU MATÉRIEL

L'ensemble du matériel est loué sur place, en tenant compte des informations portées sur la fiche d'inscription. Le coût de la location du matériel est compris dans le prix du séjour.

### ▶ LE FORFAIT REMONTÉES MÉCANIQUES ET LES COURS DE SKI

Tous les domaines skiables sont situés à proximité de nos centres d'accueil. Ils permettent aux skieurs et snowboarders, quel que soit leur niveau, débutant ou confirmé, de s'initier ou de se perfectionner. Le coût du forfait permettant l'utilisation illimitée des remontées mécaniques est inclus dans le prix du séjour.

Des cours sont dispensés par des moniteurs de l'ESF. Le reste du temps, les jeunes sont encadrés par les animateurs de l'équipe d'encadrement, par groupe de 10 à 12 de niveau équivalent. Un test de niveau sera réalisé en début et en fin de séjour. Le ski ne sera pas pratiqué le jour de l'arrivée pour des raisons de sécurité liées à la fatigue du voyage, ni le jour du départ pour des raisons pratiques liées à la restitution du matériel.

### ▶ LES ANIMATIONS ET LES VEILLÉES

En complément des activités extérieures hivernales, l'équipe d'encadrement propose aux jeunes diverses animations (ateliers manuels, jeux de société...), et organise la préparation des veillées (jeux, ateliers, soirées dansantes...) qui leur laisseront des souvenirs inoubliables.

### ▶ UN SUIVI 24H/24

La règle d'or, c'est l'appel téléphonique régulier du directeur du séjour à Cap Monde pour donner des nouvelles (situation du groupe, météo locale, programme de la journée, projets du lendemain), et pour confirmer la bonne évolution des jeunes ou signaler d'éventuelles difficultés.

Nous mettons en place un blog agrémenté de nouvelles du séjour et de photos, mis à jour 3 fois par semaine (en fonction des contraintes techniques locales).

Les coordonnées d'accès figurent sur les « Informations Départ / Retour ».

De plus, un numéro d'urgence est disponible pour chaque séjour. Les parents peuvent bien évidemment nous appeler en cas d'urgence pour laisser un message destiné à leur enfant, que nous communiquerons au directeur du séjour dès l'appel suivant.

### ▶ LES ASSURANCES

Vos enfants sont assurés avec les garanties assurance accident, frais médicaux, responsabilité civile, assurance rapatriement...

(se reporter à nos conditions générales et particulières de vente).

La Laponie, comme tous les pays nordiques, offre une nature magnifiquement préservée. Paysages splendides et neige abondante : c'est dans cet environnement particulièrement propice aux activités hivernales que nous proposons aux jeunes de profiter des joies de la neige.

## INFOS PRATIQUES

- Chambres de 1 à 2 lits avec salle de bain.
- Tenue spécifique pour les activités neige non fournie.

## LOISIRS ET ACTIVITÉS

- Pêche blanche sur le lac gelé.
- Balade en traîneau tiré par les rennes et conduite de chiens de traîneaux.
- Sculpture sur neige, construction d'igloos, initiation à la motoneige.
- Balades en raquettes dans la magnifique forêt.
- Sauna pour un moment de relaxation.
- Observation des aurores boréales (en fonction des conditions climatiques).
- Excursion à Rovaniemi, visite du village du Père Noël et du Musée arctique.
- Animations, jeux et veillées proposés par l'équipe d'encadrement.



## LE SAVIEZ-VOUS ?

La Finlande est surnommée « le pays des mille lacs », mais en réalité, elle en compte... plus de 180 000 !



### → FINLANDE

- Sonka 30 kilomètres de Rovaniemi



### → HÉBERGEMENT

Centre de vacances



### → REPAS

Pris au centre



### → VOYAGE

Avion (Paris / Helsinki ou Rovaniemi) sur vols réguliers (Air France – Finnair)



Sur place : car privé

Émissions de CO<sub>2</sub> par passager pour le voyage principal : 716 kg

2 265 €

FORFAIT  
TOUT COMPRIS

- Voyage encadré au départ de Paris et transferts
- Transports sur place
- Hébergement en pension complète
- Activités et visites
- Encadrement
- Assurances (hors assurance annulation)

#### Non compris dans le forfait

- Assurance multirisque annulation (optionnelle)

## DATES

### HIVER A2/B1

Du sam. 14 février au sam. 21 février 2026

### HIVER B2/C1

Du sam. 21 février au sam. 28 février 2026

### HIVER C2

Du sam. 28 février au sam. 7 mars 2026

Les dates peuvent être modifiées en fonction des disponibilités aériennes.

→ 8 JOURS / 7 NUITS



Vivez des vacances au cœur de la nature pour découvrir la vie des trappeurs et apprécier la chaleur de l'accueil de nos lointains cousins. Profitez des grandeurs de l'une des plus belles régions du Canada et de ses très nombreux sports de neige et de glace.

## INFOS PRATIQUES

- Centre de vacances composé de chalets.
- Une nuit en auberge de jeunesse dans le centre de Montréal.
- Chambres de 2 à 8 lits.

## LOISIRS ET ACTIVITÉS

- Initiation à la motoneige, construction d'igloos, expédition en raquettes.
- Découverte de la faune et de la flore lors d'une initiation à la survie en forêt. Feu sur neige pour un repas trappeur.
- Fabrication de capteurs de rêves.
- Hockey, ballon-balai sur glace, football sur neige, glissades sur pneumatiques.
- Découverte de Montréal : le belvédère du Mont-Royal, le centre-ville, le vieux port. « Magasinage » dans la rue Sainte-Catherine ou dans la ville souterraine.
- Animations, jeux et veillées proposés par l'équipe d'encadrement.



## LE SAVIEZ-VOUS ?

Même à Montréal, on peut croiser des ratons laveurs, des écureuils et des marmottes... parfois plus curieux que les touristes eux-mêmes.



### → QUÉBEC

- Rawdon  
80 kilomètres de Montréal



### → Hébergement

Centre de vacances et auberge de jeunesse



### → Repas

Pris au centre ou au restaurant



### → Voyage

Avion (Paris / Montréal) sur vols réguliers (Air France – Air Transat – Air Canada)



Sur place : car privé

Émissions de CO<sub>2</sub> par passager pour le voyage principal : 1674 kg

**1990 €** FORFAIT TOUT COMPRIS

- Voyage encadré au départ de Paris et transferts
- Transports sur place
- Hébergement en pension complète
- Activités et visites
- Encadrement
- Assurances (hors assurance annulation)

#### Non compris dans le forfait

- Assurance multirisque annulation (optionnelle)

## DATES

HIVER A2/B1

Du dim. 15 février au dim. 22 février 2026

HIVER B2/C1

Du sam. 21 février au sam. 28 février 2026

Les dates peuvent être modifiées en fonction des disponibilités aériennes.

→ 8 JOURS / 6 NUITS

Avec ses 250 kilomètres de pistes, Serre Chevalier est l'une des plus grandes stations d'Europe. Vous y trouverez l'esprit village et la bonne ambiance qui y règne. C'est LA station phare des Hautes-Alpes qui se caractérise aussi par son ensoleillement et son enneigement exceptionnel.

## INFOS PRATIQUES

\* Tranche d'âge 12/17 ans pour le départ du 14 février.

\* Tranche d'âge 6/17 ans pour le départ du 21 février. Des groupes d'âge pourront être constitués en fonction du nombre de participants.

- Centre de vacances au pied des pistes.
- Chambres de 2 à 6 lits équipées de salle de bains.
- Repas pris au centre et paniers repas.

## LOISIRS ET ACTIVITÉS

- Ski ou snowboard : 5 cours de 2 heures 30 dispensés par des moniteurs de l'ESF, par groupes de 10 à 12 jeunes.
- En dehors des cours, ski ou snowboard avec les animateurs de l'équipe d'encadrement.
- Passage de tests en fin de séjour.
- Animations, jeux et veillées proposés par l'équipe d'encadrement.



## LE SAVIEZ-VOUS ?

Serre Chevalier a été la première station de ski française à produire une partie de son énergie grâce à l'eau, au soleil et au vent !



### → FRANCE

- Hautes-Alpes (05)



### → HÉBERGEMENT

Centre de vacances



### → REPAS

Pris au centre et paniers-repas



### → VOYAGE

TGV (Paris / Saint-Michel – Valloire ou Modane) et car privé



Émissions de CO<sub>2</sub> par passager pour le voyage principal : 3,64 kg

1 595 €

FORFAIT  
TOUT COMPRIS

- Voyage encadré au départ de Paris et transferts
  - Hébergement en pension complète
  - Cours ESF de ski ou snowboard
  - Insigne ESF
  - Animations
  - Forfait remontées mécaniques
  - Location du matériel
  - Encadrement
  - Assurances (hors assurance annulation)
- Non compris dans le forfait**
- Assurance multirisque annulation (optionnelle)

## DATES

HIVER A2/B1

Du sam. 14 février au sam. 21 février 2026

HIVER B2/C1

Du sam. 21 février au sam. 28 février 2026

→ 8 JOURS / 7 NUITS

SÉJOURS

# ÉVASION



Apprendre à voyager, aller à la rencontre d'autres cultures, d'autres modes de vie et d'autres horizons est un projet éducatif majeur qui guide notre démarche dans la conception de nos séjours évasion.

De l'Europe au continent américain, en passant par l'Asie et l'Afrique, vous découvrirez, au fil des pages de notre brochure, une multitude de pays et de séjours, où chaque jeune profitera de vacances organisées, encadrées et dynamiques.



# CONCEPTION DE NOS SÉJOURS ÉVASION



## ► LE VOYAGE ET LES TRANSPORTS

Le voyage est accompagné au départ de Paris, et s'effectue en train ou en avion sur vols réguliers avec ou sans escale selon les compagnies aériennes. Les déplacements sur place se font en transports privés ou en transports en commun. Aucun membre de l'équipe d'encadrement n'est en charge de la conduite des véhicules, ce qui leur permet de se consacrer exclusivement à l'organisation pédagogique des séjours et à l'encadrement des jeunes.

## ► L'ENCADREMENT

Un directeur de centre de vacances coordonne les activités et veille au bon déroulement du séjour. Pour le seconder, une assistante sanitaire et une équipe d'animateurs diplômés, à raison d'un adulte pour 6 à 10 jeunes en fonction des âges. Cette équipe, présente 24h/24, veille au confort et à la sécurité des enfants. Elle organise l'ensemble du programme et, selon les destinations, elle est renforcée par des guides locaux.

## ► L'HÉBERGEMENT EN PENSION COMPLÈTE

Selon les programmes proposés, l'hébergement est prévu en hôtel, auberge de jeunesse, centre de vacances ou camping. Le déjeuner est généralement pris sous forme de panier-repas ; le dîner est pris au restaurant ou réalisé par les jeunes eux-mêmes en petits groupes, encadrés par l'équipe d'animation qui veille à l'équilibre des repas.

## ► LES DÉCOUVERTES ET LES ACTIVITÉS

L'emploi du temps est minutieusement étudié, afin que les jeunes puissent découvrir les points d'intérêt importants de chaque étape et rendre ces programmes les plus variés possible. Nous favorisons, autant que faire se peut, les échanges avec les populations locales, afin de permettre aux jeunes de découvrir des cultures différentes, sans oublier le shopping et l'ensemble des animations prévues par nos équipes.

Le sport et les jeux sont également au rendez-vous, sur certaines destinations. Un pass nautique est obligatoire pour la pratique d'activités nautiques.

## ► LE MATÉRIEL

Pour les séjours en camping, nous fournissons l'ensemble du matériel de cuisine et les tentes. Seul du petit matériel reste à la charge du participant. Pour ce faire, nous vous conseillons de vous reporter au trousseau qui vous sera fourni à la suite de l'inscription.

## ► UN SUIVI 24H/24

La règle d'or sur l'ensemble de nos séjours, c'est l'appel quotidien du directeur pour nous tenir informés de l'évolution du groupe. De plus, des blogs sont mis en place par nos équipes permanentes au bureau 3 fois par semaine (dans la mesure du possible). Un numéro d'urgence est également joignable 24h/24 pendant la durée du séjour. Il figure sur les « Informations Départ / Retour ». Les parents peuvent bien évidemment nous appeler en cas d'urgence pour laisser un message destiné à leur enfant, que nous communiquerons au directeur du séjour dès l'appel suivant.

## ► LES ASSURANCES

Vos enfants sont assurés avec les garanties assurance accident, frais médicaux, responsabilité civile, assurances bagages, assistance rapatriement... (se reporter à nos conditions générales et particulières de vente).

# FRANCE



LA FRANCE REGORGE DE BELLES RÉGIONS. TOUT EST POSSIBLE : MER, NATURE, MONTAGNE. LE DÉPAYSEMENT EST À PORTÉE DE MAIN...

# GUADELOUPE

12 / 17 ANS

NOUVEAU



La Guadeloupe, dont la forme rappelle un papillon, est remarquable par son mélange d'influences. Cet archipel, composé de sept îles, fascine tant par la diversité des sites qu'il dévoile que par son histoire, son architecture, ses hommes et ses traditions.

## LOISIRS ET ACTIVITÉS

- Sainte-Anne et la plage de la Caravelle, avec son sable blanc, ses cocotiers et son lagon turquoise qui est certainement l'une des plus belles de l'archipel de la Guadeloupe.
- Marie-Galante : traversée en bateau pour visiter le domaine de Murat et sa distillerie, ainsi que « la Gueule Grand Gouffre » et ses falaises.
- Excursion en kayak dans la mangrove pour une immersion au cœur de la nature.
- Randonnée et ascension du volcan de la Soufrière. Visite de la ville de Saint-Claude et ses « Bains Jaunes ».
- Excursion au Nord de Basse Terre : Malendure et sa plage de sable gris. Découverte de la Réserve Cousteau à bord d'un bateau à fond de verre. Plongée au milieu des poissons.
- Découverte du parc national de la Guadeloupe et de la Cascade aux Écrevisses, avant de la visite de la maison du Cacao.
- Détente, plage, animations et veillées proposées par l'équipe d'encadrement.



## DATES

HIVER C

Du lun. 23 février au lun. 2 mars 2026

PRINTEMPS C

Du ven. 24 avril au ven. 1<sup>er</sup> mai 2026

Les dates peuvent être modifiées en fonction des disponibilités aériennes.

→ 8 JOURS / 6 NUITS

2 995 € (séjour hiver)

2 710 € (séjour printemps)

FORFAITS TOUT COMPRIS

- Voyage encadré au départ de Paris et transferts
- Transports sur place
- Hébergement en pension complète
- Activités et visites
- Encadrement
- Assurances (hors assurance annulation)

Non compris dans le forfait

- Assurance multirisque annulation (optionnelle)

### → ÎLE DE LA GUADELOUPE

- Département français d'outre-mer (97)



### → HÉBERGEMENT

Hôtel 2\*  
(norme locale)



### → REPAS

Restaurant  
et paniers-repas



### → VOYAGE

Avion (Paris / Pointe-à-Pitre)  
sur vols réguliers (Air France –  
Air Caraïbes)



Sur place : car privé et transports  
en commun

Émissions de CO<sub>2</sub> par passager  
pour le voyage principal : 2 052 kg

PASS NAUTIQUE OBLIGATOIRE

# LA RÉUNION

12 / 17 ANS



Elle est vivante, surprenante, continuellement en mouvement, une véritable mosaïque à découvrir ou à revoir. Cirques naturels, volcans, plages... faune et flore locales d'une incroyable beauté, La Réunion, c'est aussi un accueil souriant, des spécialités locales de toutes origines, parfumées et savoureuses. Un plaisir des yeux et des sens !

## LOISIRS ET ACTIVITÉS

- Saint-Gilles les Bains : découverte de cette jolie station balnéaire, baignade sur la plage des Roches Noires avec son sable blanc et fin.
- Saint-Gilles les Hauts : découverte du bassin Bleu. Observation des stalactites, des plaquettes de lave et le « bas de plafond » avec ses couleurs incroyables...
- Rivière Langevin : randonnée aquatique pour découvrir le canyon. Sur certains passages (accessibles à tous), nous ferons de la descente en rappel ou de la tyrolienne ; un vrai parcours atypique. Au final, nous découvrons de très belles cascades, parmi les plus belles de l'île.
- Le Piton de la Fournaise : ascension du volcan et découverte du site. Considéré comme l'un des volcans les plus actifs de la planète, ses paysages sont tout simplement spectaculaires. Vue panoramique époustouflante sur une partie de l'île. Traversée de la Plaine des Sables avant un arrêt à Saint-Leu et à L'Étang-Salé.
- Détente, plage, shopping, animations et veillées proposées par l'équipe d'encadrement.



## DATES

HIVER C

Du mer. 25 février au mer. 4 mars 2026

Les dates peuvent être modifiées en fonction des disponibilités aériennes.

→ 8 JOURS / 6 NUITS

2 510 € FORFAIT TOUT COMPRIS

- Voyage encadré au départ de Paris et transferts
- Transports sur place
- Hébergement en pension complète
- Activités et visites
- Encadrement
- Assurances (hors assurance annulation)

Non compris dans le forfait

- Assurance multirisque annulation (optionnelle)

### → ÎLE DE LA RÉUNION

- Département français d'outre-mer (97)



### → HÉBERGEMENT

Hôtel 2\*  
(norme locale)



### → REPAS

Restaurant  
et paniers-repas



### → VOYAGE

Avion (Paris / Saint-Denis de  
la Réunion) sur vols réguliers  
(Air France – Air Caraïbes)



Sur place : car privé et transports  
en commun

Émissions de CO<sub>2</sub> par passager  
pour le voyage principal : 2 846 kg

PASS NAUTIQUE OBLIGATOIRE

# EUROPE



LE SAVIEZ-VOUS ? L'EUROPE EST LA PREMIÈRE DESTINATION  
TOURISTIQUE AU MONDE. PARTEZ À LA DÉCOUVERTE DE VOTRE  
CONTINENT, DE SES CULTURES ET DE SES PAYSAGES QUI FONT  
TOUS PARTIE DE NOTRE HÉRITAGE COMMUN.

# ATHÈNES ET SANTORIN

12 / 17 ANS



Athènes regorge de trésors antiques ! C'est également une ville extrêmement vivante à l'ambiance méditerranéenne. Et découvrez, dans le même voyage, Santorin qui est la plus connue des îles des Cyclades, unique en son genre et tellement magique !

## LOISIRS ET ACTIVITÉS

- Visite d'Athènes : grand jeu pour découvrir la capitale grecque, l'Acropole, le Parthénon, le temple d'Athéna, le célèbre quartier de Plaka...
- Découverte de Santorin : Thira, sa capitale, et Perissa avec sa célèbre plage de sable noir.
- Excursion en bateau et baignade dans les sources d'eau chaude. Visite d'Oia avec son panorama spectaculaire.
- Détente, shopping, plage, animations et veillées proposées par l'équipe d'encadrement.



## DATES

PRINTEMPS B2/C1

Du sam. 18 avril au ven. 24 avril 2026

PRINTEMPS C2

Du sam. 25 avril au ven. 1<sup>er</sup> mai 2026

Les dates peuvent être modifiées en fonction des disponibilités aériennes.

→ 7 JOURS / 6 NUITS

1 625 € FORFAIT TOUT COMPRIS

- Voyage encadré au départ de Paris et transferts
- Transports sur place
- Hébergement en pension complète
- Activités et visites
- Encadrement
- Assurances (hors assurance annulation)

Non compris dans le forfait  
• Assurance multirisque annulation (optionnelle)

### → GRÈCE



### → HÉBERGEMENT

Hôtel 2 ou 3\* (norme locale)



### → REPAS

Restaurant et paniers-repas



### → VOYAGE

Avion (Paris / Athènes) sur vols réguliers (Air France – Aegean Airlines – Lufthansa)



Sur place : transports en commun et traversées maritimes entre Athènes et Santorin

Émissions de CO<sub>2</sub> par passager pour le voyage principal : 786 kg

# BALÉARES : MAJORQUE

12 / 17 ANS



Située au cœur de la mer Méditerranée, Majorque est la plus grande île d'Espagne. On adore ses magnifiques côtes ponctuées de grottes, la Serra de Tramuntana classée à l'Unesco, ainsi que ses villages typiques.

## LOISIRS ET ACTIVITÉS

- Découverte de Palma de Majorque, capitale de l'île.
- Excursion au joli port de Soller en train typique : balade dans la Serra de Tramuntana, massif montagneux au Nord-Ouest de l'île.
- Croisière au départ d'Alcudia jusqu'au Cap de Formentor et son magnifique panorama, découverte des côtes Est de Majorque. Visite de la jolie ville d'Alcudia.
- Les grottes de Drach : découverte des célèbres grottes qui renferment le lac Martel, l'un des plus grands lacs souterrains d'Europe. Promenade au village de Porto Cristo.
- Détente, plage, shopping, animations et veillées proposées par l'équipe d'encadrement.



## DATES

PRINTEMPS B2/C1

Du lun. 20 avril au dim. 26 avril 2026

PRINTEMPS C2

Du sam. 25 avril au ven. 1<sup>er</sup> mai 2026

Les dates peuvent être modifiées en fonction des disponibilités aériennes.

→ 7 JOURS / 6 NUITS

1 740 € FORFAIT TOUT COMPRIS

- Voyage encadré au départ de Paris et transferts
- Transports sur place
- Hébergement en pension complète
- Activités et visites
- Encadrement
- Assurances (hors assurance annulation)

Non compris dans le forfait  
• Assurance multirisque annulation (optionnelle)

### → ESPAGNE

• Palma de Majorque



### → HÉBERGEMENT

Auberge de jeunesse



### → REPAS

Restaurant et paniers-repas



### → VOYAGE

Avion (Paris / Palma de Majorque) sur vols réguliers (Iberia – Air France – Lufthansa)



Sur place : car privé et transports en commun

Émissions de CO<sub>2</sub> par passager pour le voyage principal : 404 kg

# BARCELONE ET PORT AVENTURA

12 / 17  
ANS



On aime passionnément Barcelone ! Cette métropole brille par sa culture, son climat, sa gastronomie, sa mythique équipe de football, et surtout sa bonne humeur. Par son emplacement privilégié, elle respire un air de vacances perpétuelles !

## LOISIRS ET ACTIVITÉS

- Visite de Barcelone : la vieille ville, les Ramblas, le quartier Eixample, arrêt devant la Sagrada Família pour admirer cette œuvre monumentale, le paseo de Gracia, la plaza de Cataluña...
- Découverte du Parc Güell, lieu emblématique de la ville.
- Deux journées à Port Aventura avec une entrée à Ferrari Land : plus de 40 attractions trépidantes dans un univers composé de 6 mondes fascinants, le parc accueille des spectacles magiques. Sensations fortes garanties !
- Détente, plage, shopping, animations et veillées proposées par l'équipe d'encadrement.



## LE SAVIEZ-VOUS ?

Barcelone est une capitale du street art : on y croise aussi bien des œuvres de grands noms, que des graffitis poétiques dans des recoins inattendus.



### → ESPAGNE



### → HÉBERGEMENT

Auberge de jeunesse et hôtel



### → REPAS

Restaurant et paniers-repas



### → VOYAGE

Avion (Paris / Barcelone) sur vols réguliers (Air France – Transavia – Iberia)



Sur place : transports en commun

Émissions de CO<sub>2</sub> par passager pour le voyage principal : 430 kg

1 510 € FORFAIT TOUT COMPRIS

- Voyage encadré au départ de Paris et transferts
- Transports sur place
- Hébergement en pension complète
- Activités et visites
- Encadrement
- Assurances (hors assurance annulation)

#### Non compris dans le forfait

- Assurance multirisque annulation (optionnelle)

## DATES

PRINTEMPS B2/C1

Du lun. 20 avril au dim. 26 avril 2026

PRINTEMPS C2

Du sam. 25 avril au ven. 1<sup>er</sup> mai 2026

Les dates peuvent être modifiées en fonction des disponibilités aériennes.

→ 7 JOURS / 6 NUITS

## CROATIE

12 / 17 ANS



La région de Trogir, dont la ville est classée au patrimoine mondial de l'Unesco, est au bord de la Méditerranée. Grâce à sa position géographique favorable et à la douceur de son climat, ce lieu idéal vous fera passer des vacances inoubliables.

## LOISIRS ET ACTIVITÉS

- Split : capitale de la Dalmatie, découvrez son joli centre historique, un lieu très agréable où il fait bon se promener et faire du shopping.
- Excursion à Sibenik : le plaisir de se « perdre » dans ses petites ruelles pour de belles découvertes.
- Les chutes de Krka : site incontournable, le parc national de Krka se compose de chutes d'eau qui se sont créées sur la rivière Krka grâce à la formation de travertin. L'occasion de faire de belles randonnées...
- Découverte de Trogir : cette cité médiévale est un musée à ciel ouvert, et son centre piétonnier est un véritable joyau !
- Détente, plage, shopping, animations et veillées proposées par l'équipe d'encadrement.



## DATES

PRINTEMPS B2/C1

Du dim. 19 avril au sam. 25 avril 2026

PRINTEMPS C2

Du dim. 26 avril au sam. 2 mai 2026

Les dates peuvent être modifiées en fonction des disponibilités aériennes.

→ 7 JOURS / 6 NUITS

1 475 € FORFAIT TOUT COMPRIS

- Voyage encadré au départ de Paris et transferts
- Transports sur place
- Hébergement en pension complète
- Activités et visites
- Encadrement
- Assurances (hors assurance annulation)

Non compris dans le forfait

- Assurance multirisque annulation (optionnelle)

## → CROATIE



## → HÉBERGEMENT

Centre de vacances



## → REPAS

Restaurant et paniers-repas



## → VOYAGE

Avion (Paris / Split) sur vols réguliers (Croatia Airlines – Air France)



Sur place : car privé et transports en commun

Émissions de CO<sub>2</sub> par passager pour le voyage principal : 462 kg

## ÉDIMBOURG

12 / 17 ANS

NOUVEAU



Imprégnée d'histoire et de culture, Édimbourg regorge de paysages à vous couper le souffle. Entre rochers escarpés et jardins luxuriants, partez à la découverte de l'une des plus belles villes de Grande-Bretagne.

## LOISIRS ET ACTIVITÉS

- Visite guidée de la ville d'Édimbourg : découverte de l'ancienne et de la nouvelle ville, en passant par Royal Mile, la plus ancienne rue d'Édimbourg.
- Visite du château d'Édimbourg, perché sur un sommet volcanique.
- Visite du National Museum of Scotland.
- City game : rallye photos ou chasse au trésor dans la ville.
- Soirée bowling ou patinoire.
- Détente, shopping, animations et veillées proposés par l'équipe d'encadrement.



## DATES

PRINTEMPS B2/C1

Du sam. 18 avril au ven. 24 avril 2026

Les dates peuvent être modifiées en fonction des disponibilités aériennes.

→ 7 JOURS / 6 NUITS

1 525 € FORFAIT TOUT COMPRIS

- Voyage encadré au départ de Paris et transferts
- Transports sur place
- Hébergement en pension complète
- Activités et visites
- Encadrement
- Assurances (hors assurance annulation)

Non compris dans le forfait

- Assurance multirisque annulation (optionnelle)

## → ÉCOSSE



## → HÉBERGEMENT

Hôtel ou auberge de jeunesse



## → REPAS

Restaurant ou paniers-repas



## → VOYAGE

Avion (Paris / Edimbourg) sur vols réguliers (Air France – British Airways)



Sur place : transports en commun

Émissions de CO<sub>2</sub> par passager pour le voyage principal : 452 kg

# ESPAGNE : PAYS BASQUE

12 / 17 ANS

NOUVEAU



Cap sur le Pays basque espagnol ! Entre les vibes urbaines de Bilbao et les plages de San Sebastian, préparez-vous à un mix de culture, de fun et de soleil !

## LOISIRS ET ACTIVITÉS

- Bilbao : découvrez l'une des villes les plus avant-gardistes d'Espagne. Plongez dans l'ambiance futuriste du musée Guggenheim, admirez des bâtiments incroyables et profitez des spots branchés pour des photos Insta inoubliables !
- Donostia San Sebastian : visite de la station balnéaire la plus chic d'Espagne ! Explorez la vieille ville animée, promenez-vous dans la rue branchée Kale Nagusia, visitez la Plaza de la Constitucion, et profitez de la superbe baie de la Concha. Une escapade mémorable vous attend !
- Une demi-journée d'accrobranche.
- Une demi-journée d'activités aquatiques (kayak et / ou paddle).
- Détente, shopping, plage, animations et veillées proposées par l'équipe d'encadrement.



## DATES

PRINTEMPS A2/B1

Du sam. 11 avril au ven. 17 avril 2026

PRINTEMPS B2/C1

Du sam. 18 avril au ven. 24 avril 2026

Les dates peuvent être modifiées en fonction des disponibilités aériennes.

→ 7 JOURS / 6 NUITS

1275 € FORFAIT TOUT COMPRIS

- Voyage encadré au départ de Paris et transferts
- Transports sur place
- Hébergement en pension complète
- Activités et visites
- Encadrement
- Assurances (hors assurance annulation)

Non compris dans le forfait  
• Assurance multirisque annulation (optionnelle)

### → ESPAGNE



### → Hébergement

Auberge de jeunesse



### → REPAS

Préparés par le groupe ou pris au restaurant



### → VOYAGE

TGV (Paris / Hendaye)



Sur place : car privé et transports en commun

Émissions de CO<sub>2</sub> par passager pour le voyage principal : 5,78 kg

PASS NAUTIQUE OBLIGATOIRE

# ÎLES CANARIES: TENERIFE

12 / 17 ANS

NOUVEAU



Tenerife regorge de richesses et offre un climat doux toute l'année. Venez découvrir cette île volcanique des Canaries aux plages de sable noir, avec son majestueux mont Teide, stratovolcan culminant à 3 718 mètres, ainsi que sa culture et sa gastronomie.

## LOISIRS ET ACTIVITÉS

- Découverte d'El Medano, ancien village de pêcheurs au charme authentique, entre plages sauvages et ambiance bohème.
- Une journée inoubliable à Siam Park : sensations garanties dans le plus grand parc d'attractions aquatiques d'Europe.
- Excursion au Parc National du Teide, site classé au patrimoine mondial de l'UNESCO. Un paysage volcanique à couper le souffle et l'un des plus beaux panoramas des Canaries vous y attendent.
- Activités nautiques sur la côte ouest de l'île.
- Détente, shopping, plage, animations et veillées proposés par l'équipe d'encadrement.



## DATES

HIVER C2

Du lun. 2 mars au dim. 8 mars 2026

PRINTEMPS C2

Du dim. 26 avril au sam. 2 mai 2026

Les dates peuvent être modifiées en fonction des disponibilités aériennes.

→ 7 JOURS / 6 NUITS

1630 € FORFAIT TOUT COMPRIS

- Voyage encadré au départ de Paris et transferts
- Transports sur place
- Hébergement en pension complète
- Activités et visites
- Encadrement
- Assurances (hors assurance annulation)

Non compris dans le forfait  
• Assurance multirisque annulation (optionnelle)

### → ESPAGNE



### → Hébergement

Auberge de jeunesse



### → REPAS

Restaurant et paniers-repas



### → VOYAGE

Avion (Paris / Tenerife) sur vols réguliers (Iberia – Lufthansa – Air Europa)



Sur place : transports en commun

Émissions de CO<sub>2</sub> par passager pour le voyage principal : 1 038 kg

PASS NAUTIQUE OBLIGATOIRE

## IRLANDE

12 / 17  
ANS

Entre terres sauvages et villes animées, laissez-vous guider dans cette atmosphère unique des paysages Irlandais. « L'île d'Émeraude » vous surprendra par son vert éclatant et sa culture celtique.

## LOISIRS ET ACTIVITÉS

- Galway : surnommée « la ville des tribus » en référence aux 14 tribus qui se partageaient la ville à l'époque anglo-normande. Visite de cette ville historique à la population jeune et l'esprit bohème. Découverte de ses nombreuses animations de rue.
- Excursion dans le parc national du Connemara, circuit en bus privé et balade pédestre.
- Visite de Dublin : découverte des incontournables de la capitale irlandaise : O'Connell Street, Trinity College, la cathédrale Saint-Patrick...
- Détente, shopping et animations proposées par l'équipe d'encadrement.



## DATES

PRINTEMPS B2/C1

Du sam. 18 avril au ven. 24 avril 2026

Les dates peuvent être modifiées en fonction des disponibilités aériennes.

→ 7 JOURS / 6 NUITS

1 445 € FORFAIT  
TOUT COMPRIS

- Voyage encadré au départ de Paris et transferts
- Transports sur place
- Hébergement en pension complète
- Activités et visites
- Encadrement
- Assurances (hors assurance annulation)

## Non compris dans le forfait

- Assurance multirisque annulation (optionnelle)

## → IRLANDE



## → HÉBERGEMENT

Auberge de jeunesse



## → REPAS

Restaurant et paniers-repas



## → VOYAGE

Avion (Paris / Dublin) sur vols réguliers (Air France – Aer Lingus – British Airways)



Sur place : car privé ou transports en commun

Émissions de CO<sub>2</sub> par passager pour le voyage principal : 404 kg

## ISLANDE

12 / 17  
ANS

Pays de contrastes, entre fjords et glaciers, les merveilles de la nature font de l'Islande une destination à vous couper le souffle ! Partez sur les traces des Vikings et vivez une expérience exceptionnelle dans ce pays hors du commun.

## LOISIRS ET ACTIVITÉS

- Reykjavik : le port, la célèbre église Hallgrímskirkja avec son architecture particulière, le lac Tjörnin et la vieille ville. Baignade dans une piscine thermale de la ville.
- Visite du musée Perlan pour tout apprendre sur la nature islandaise au cours d'une visite éducative et interactive.
- Découverte du Cercle d'or : le site naturel de Geysir, les chutes de Gullfoss et Thingvellir National Park.
- Baignade dans la source d'eau chaude du Secret Lagoon.
- Chutes de Skogafoss et de Seljalandsfoss : merveilles naturelles.
- Visite du village de Vik et sa célèbre plage de sable noir.
- Détente, shopping, animations et veillées proposées par l'équipe d'encadrement.



## DATES

HIVER A2/B1

Du sam. 14 février au jeu. 19 février 2026

HIVER B2/C1

Du sam. 21 février au jeu. 26 février 2026

HIVER C2

Du sam. 28 février au jeu. 5 mars 2026

PRINTEMPS B2/C1

Du sam. 18 avril au jeu. 23 avril 2026

Les dates peuvent être modifiées en fonction des disponibilités aériennes.

→ 6 JOURS / 5 NUITS

1 695 € (séjours hiver)

1 740 € (séjour printemps)

## FORFAITS TOUT COMPRIS

- Voyage encadré au départ de Paris et transferts
- Transports sur place
- Hébergement en pension complète
- Activités et visites
- Encadrement
- Assurances (hors assurance annulation)

## Non compris dans le forfait

- Assurance multirisque annulation (optionnelle)

## → ISLANDE



## → HÉBERGEMENT

Auberge de jeunesse à Reykjavik



## → REPAS

Préparés par le groupe ou pris au restaurant



## → VOYAGE

Avion (Paris / Reykjavik) sur vols réguliers (Iceland Air – Transavia)



Sur place : car privé et transports en commun.

Émissions de CO<sub>2</sub> par passager pour le voyage principal : 838 kg

Partez à la découverte de la Toscane, une région où l'art, l'histoire et la culture se rencontrent. Explorez Florence, berceau de la Renaissance, plongez dans l'atmosphère pittoresque de Pise, avec sa célèbre tour penchée, avant de vous promener dans les ruelles médiévales de Sienne.

## LOISIRS ET ACTIVITÉS

- Florence : visite guidée du centre historique et de ses monuments, tels que le Duomo et le Ponte Vecchio, tout en admirant l'art et l'architecture.
- La galerie des Offices : visite guidée de ce musée prestigieux, parmi les plus célèbres au monde, pour admirer les chefs-d'œuvre emblématiques de la Renaissance.
- Pise : découvrez cette ville mondialement connue pour sa tour penchée. Explorez la splendide Piazza del Duomo, joyau architectural, ainsi que sa majestueuse cathédrale.
- Sienne : la perle médiévale de la Toscane, avec ses ruelles pittoresques et ses places animées, dont la célèbre Piazza del Campo et l'imposante Torre del Mangia.
- Détente, shopping, animations et veillées proposées par l'équipe d'encadrement.



## LE SAVIEZ-VOUS ?

Florence, capitale de la Toscane, a donné naissance à la Renaissance : vous y trouverez les chefs-d'œuvre de Botticelli, Michel-Ange et Léonard de Vinci.



### → ITALIE



→ **HÉBERGEMENT**  
Hôtel 3\*  
(norme locale)



→ **REPAS**  
Restaurant  
et paniers-repas



→ **VOYAGE**  
Avion (Paris / Bologne) sur vols réguliers (Air France – Lufthansa)



Sur place : car privé et transports en commun

Émissions de CO<sub>2</sub> par passager pour le voyage principal : 315 kg

**1735€** FORFAIT TOUT COMPRIS

- Voyage encadré au départ de Paris et transferts
- Transports sur place
- Hébergement en pension complète
- Activités et visites
- Encadrement
- Assurances (hors assurance annulation)

#### Non compris dans le forfait

- Assurance multirisque annulation (optionnelle)

## DATES

PRINTEMPS B2/C1

Du dim. 19 avril au sam. 25 avril 2026

PRINTEMPS C2

Du sam. 25 avril au ven. 1<sup>er</sup> mai 2026

Les dates peuvent être modifiées en fonction des disponibilités aériennes.

→ 7 JOURS / 6 NUITS

# LONDRES ET HARRY POTTER

8 / 17 ANS\*



Riche de ses nombreuses cultures, Londres est l'une des capitales les plus dynamiques et les plus « branchées » d'Europe. Véritable quintessence de l'esprit britannique, avec ses célèbres taxis noirs et ses bus rouges, Londres abrite aussi l'un des héros des temps modernes : Harry Potter ! Serez-vous suivre le rythme ?

## LOISIRS ET ACTIVITÉS

- Visite guidée de Londres : Buckingham Palace, la relève de la garde, Big Ben, 10 Downing Street, Whitehall, le Parlement de Westminster, Westminster Abbey...
- Visite du parc Warner Bros. Harry Potter : tout l'univers du célèbre sorcier en un lieu unique !
- Visite de musées (au choix parmi le Science Museum, The Natural History Museum, British Museum, Tate Modern Museum...).
- Croisière sur la Tamise et London Eye (grande roue).
- Piccadilly, Camden Town, Oxford Street, Covent Garden, Leicester Square...
- Promenade et détente dans les parcs londoniens : Hyde Park, St James Park...
- Détente, shopping, animations et veillées proposées par l'équipe d'encadrement.



## LE SAVIEZ-VOUS ?

La Tamise traverse Londres et est l'un des fleuves les plus célèbres du monde. Il a une histoire fascinante, utilisée depuis les Romains pour le commerce. Aujourd'hui, il fait partie du Patrimoine mondial de l'Unesco.



### → ANGLETERRE



### → HÉBERGEMENT

Hôtel ou auberge de jeunesse dans le centre de Londres



### → REPAS

Restaurant et paniers-repas



### → VOYAGE

Eurostar (Paris / Londres)



Sur place : transports en commun

Émissions de CO<sub>2</sub> par passager pour le voyage principal : 2,98 kg

\*Des groupes d'âges pourront être constitués en fonction du nombre de participants.

1255 € FORFAIT TOUT COMPRIS

- Voyage encadré au départ de Paris et transferts
- Transports sur place
- Hébergement en pension complète
- Activités et visites
- Encadrement
- Assurances (hors assurance annulation)

### Non compris dans le forfait

- Assurance multirisque annulation (optionnelle)

## DATES

HIVER A2/B1

Du dim. 15 février au ven. 20 février 2026

HIVER B2/C1

Du dim. 22 février au ven. 27 février 2026

HIVER C2

Du dim. 1<sup>er</sup> mars au ven. 6 mars 2026

PRINTEMPS A2/B1

Du dim. 12 avril au ven. 17 avril 2026

PRINTEMPS B2/C1

Du dim. 19 avril au ven. 24 avril 2026

PRINTEMPS C2

Du dim. 26 avril au ven. 1<sup>er</sup> mai 2026

→ 6 JOURS / 5 NUITS



Située au cœur de la Méditerranée, Malte, par ses eaux bleues et cristallines, ses petites criques et sa richesse culturelle, offre une destination idéale en toute saison. Ses villes, ses citadelles médiévales fortifiées, ses superbes églises et palais baroques reflètent une histoire unique.

## LOISIRS ET ACTIVITÉS

- Visite de La Valette : découverte de la capitale de l'île qui regorge de curiosités. Connue pour sa culture, notamment grâce à ses musées, ses palais mais également ses églises, La Valette offre une importante diversité culturelle. Spectacle audiovisuel du Malta Experience qui retrace l'histoire de l'île.
- Croisière à Comino (en fonction des conditions météo) : explorez le littoral époustouffant des îles maltaises à bord d'un bateau, à la journée. Plongez dans les célèbres eaux cristallines du lagon bleu et de Comino.
- Buggiba : baignade dans la plus grande station balnéaire de la région, avec de belles vues sur la baie de Saint-Paul.



## DATES

PRINTEMPS A2/B1

Du dim. 12 avril au sam. 18 avril 2026

PRINTEMPS B2/C1

Du sam. 18 avril au ven. 24 avril 2026

PRINTEMPS C2

Du sam. 25 avril au ven. 1<sup>er</sup> mai 2026

Les dates peuvent être modifiées en fonction des disponibilités aériennes.

→ 7 JOURS / 6 NUITS

1365 € FORFAIT  
TOUT COMPRIS

- Voyage encadré au départ de Paris et transferts
- Transports sur place
- Hébergement en pension complète
- Activités et visites
- Encadrement
- Assurances (hors assurance annulation)

### Non compris dans le forfait

- Assurance multirisque annulation (optionnelle)

### → MALTE



### → HÉBERGEMENT

Hôtel 3\*  
(norme locale)



### → REPAS

Restaurant  
ou paniers-repas



### → VOYAGE

Avion (Paris / La Valette)  
sur vols réguliers (Air Malta –  
Transavia – Air France)



Sur place : car privé et transports  
en commun

Émissions de CO<sub>2</sub> par passager  
pour le voyage principal : 656 kg



Riche de sa culture, de sa cuisine et de la générosité de ses habitants, le Portugal vous fera vivre un séjour inoubliable, entre visites, surf et « fun ».

## LOISIRS ET ACTIVITÉS

- Lisbonne, capitale du Portugal : le quartier Belem, le monastère des Jeronimos, la Baixa, le Rossio, la Praça do Comercio, le célèbre quartier de l'Alfama.
- Faro, la capitale de l'Algarve qui a gardé une ambiance, un calme et un charme traditionnel autour de sa vieille ville fortifiée. La ville est bordée par le lagon de la Ria Formosa, classé parc national.
- Promenade en bateau le long de la Ria Formosa, et découverte des lagunes abritant des oiseaux migrateurs ainsi que d'autres espèces sauvages.
- Une demi-journée d'accrobranche à Albufeira.
- Une demi-journée de kayak pour découvrir la baie, ses plages et les grottes du littoral.
- Détente, plage, shopping, animations et veillée proposées par l'équipe d'encadrement.



## DATES

PRINTEMPS B2/C1

Du dim. 19 avril au sam. 25 avril 2026

Les dates peuvent être modifiées en fonction des disponibilités aériennes.

→ 7 JOURS / 6 NUITS

1935 € FORFAIT  
TOUT COMPRIS

- Voyage encadré au départ de Paris et transferts
- Transports sur place
- Hébergement en pension complète
- Activités et visites
- Encadrement
- Assurances (hors assurance annulation)

### Non compris dans le forfait

- Assurance multirisque annulation (optionnelle)

### → PORTUGAL



### → HÉBERGEMENT

Hôtels 3\*  
(norme locale)



### → REPAS

Restaurant  
et paniers-repas



### → VOYAGE

Avion (Paris / Lisbonne) sur vols  
réguliers (Air France – Tap Portugal –  
Transavia)



Sur place : car privé

Émissions de CO<sub>2</sub> par passager pour  
le voyage principal : 509 kg

PASS NAUTIQUE OBLIGATOIRE

## STOCKHOLM

12 / 17  
ANS

Appelée la Venise du Nord, la ville de Stockholm est étonnante ! Vous ne manquerez pas d'être séduits par sa vieille ville et ses rues pavées, ses maisons colorées et son mélange d'architecture, c'est une ville attachante, chic et dynamique.

## LOISIRS ET ACTIVITÉS

- Visite guidée du quartier historique Gamla Stan avec ses jolis bâtiments colorés, et du musée VASA, unique au monde, avec la reconstitution du navire de guerre retrouvé dans les profondeurs de l'océan.
- Visite du musée interactif national de la Technologie et des Sciences.
- Skansen : visite de l'écomusée en plein air sur les traditions suédoises et de son parc zoologique, où vous pourrez rencontrer rennes, ours, lynx ou encore hiboux !
- Découverte des différents quartiers et des îles de l'archipel.
- Musée ABBA : découvrez tout l'univers du célèbre groupe suédois et de la comédie musicale *Mamma Mia*.
- Détente, shopping, animations et veillées proposées par l'équipe d'encadrement.



## LE SAVIEZ-VOUS ?

*Gamla Stan, le quartier historique de Stockholm, est un véritable labyrinthe de rues pavées et de maisons colorées datant du Moyen Âge. C'est l'un des plus beaux centres historiques d'Europe.*



## → SUÈDE



→ **HÉBERGEMENT**  
Auberge de jeunesse



→ **REPAS**  
Préparés par le groupe ou pris au restaurant



→ **VOYAGE**  
Avion (Paris / Stockholm) sur vols réguliers (Air France – SAS Scandinavian Airlines – Lufthansa)  
Sur place : transports en commun  
Émissions de CO<sub>2</sub> par passager pour le voyage principal : 580 kg



1255 € (séjours hiver)

1305 € (séjours printemps)

## FORFAITS TOUT COMPRIS

- Voyage encadré au départ de Paris et transferts
- Transports sur place
- Hébergement en pension complète
- Activités et visites
- Encadrement
- Assurances (hors assurance annulation)

## Non compris dans le forfait

- Assurance multirisque annulation (optionnelle)

## DATES

HIVER A2/B1  
Du mar. 17 au dim. 22 février 2026  
HIVER B2/C1  
Du mar. 24 au dim. 1<sup>er</sup> mars 2026  
HIVER C2  
Du dim. 1<sup>er</sup> mars au ven. 6 mars 2026

PRINTEMPS A2/B1  
Du mar. 14 avril au dim. 19 avril 2026  
PRINTEMPS B2/C1  
Du dim. 19 avril au ven. 24 avril 2026  
PRINTEMPS C2  
Du dim. 26 avril au ven. 1<sup>er</sup> mai 2026

Les dates peuvent être modifiées en fonction des disponibilités aériennes.

→ 6 JOURS / 5 NUITS

# AFRIQUE

AVEC SES TRÉSORS NATURELS, VOTRE EXPÉRIENCE  
EN AFRIQUE SERA FORCÉMENT INOUBLIABLE.



## MAROC

12 / 17  
ANS

Le Maroc possède des atouts naturels et historiques très importants, ainsi qu'un patrimoine culturel riche et diversifié. Un havre de plaisirs aux multiples activités qui conviennent à tous les goûts.

## LOISIRS ET ACTIVITÉS

- Marrakech : visite guidée du Palais de Bahia, des tombeaux saadiens, de la mosquée Koutoubia. Découverte du jardin Majorelle, un des joyaux emblématiques du Maroc, de la Médina avec son souk, et de l'incontournable place Jemaa el-Fna.
- Une journée à Amanar au pied de l'Atlas, pour un parcours tyrolienne et accrobranche.
- Essaouira : la perle de la côte Atlantique marocaine. Découverte de la ville fortifiée avec son port de pêche, sa Médina et sa Kasbah. Laissez-vous séduire par les délices culinaires lors d'une soirée traditionnelle.
- Détente, shopping, plage, animations et veillées proposées par l'équipe d'encadrement.



## DATES

HIVER B2/C1

Du sam. 21 février au ven. 27 février 2026

PRINTEMPS B2/C1

Du dim. 19 avril au sam. 25 avril 2026

PRINTEMPS C2

Du dim. 26 avril au sam. 2 mai 2026

Les dates peuvent être modifiées en fonction des disponibilités aériennes.

→ 7 JOURS / 6 NUITS

1 620 € FORFAIT  
TOUT COMPRIS

- Voyage encadré au départ de Paris et transferts
- Transports sur place
- Hébergement en pension complète
- Activités et visites
- Encadrement
- Assurances (hors assurance annulation)

Non compris dans le forfait

- Assurance multirisque annulation (optionnelle)

## → MAROC



## → HÉBERGEMENT

Hôtel 3\*  
(norme locale)

## → REPAS

Restaurant



## → VOYAGE

Avion (Paris / Marrakech)  
sur vols réguliers (Air France –  
Royal Air Maroc – Tap Portugal)

Sur place : car privé

Émissions de CO<sub>2</sub> par passager  
pour le voyage principal : 790 kg

## ZANZIBAR

14 / 17  
ANS

À une quarantaine de kilomètres de la côte de Tanzanie, Zanzibar est baignée par des plages de sable fin et entourée de cocotiers. Stone Town, vieux quartier de l'île, est un joyau de pierres aux odeurs d'épices. Venez découvrir cette île merveilleuse !

## LOISIRS ET ACTIVITÉS

- Visite de Stone Town : nommée « la ville de pierre », c'est une ville à l'architecture inédite et magnifique, aux marchés colorés et odorants, aux ruelles étroites parsemées de surprises, à la population métissée et accueillante.
- Parc national Jozani : situé entre terre et mer et créé pour protéger l'écosystème et la faune, le parc abrite les colobes à dos rouge, une espèce de singe endémique aujourd'hui encore en danger.
- Découverte de Prison Island, une destination majeure de Zanzibar, connue pour ses tortues terrestres. Mais aussi du banc de sable de Nakupenda et ses eaux turquoise.
- Île de Mnemba : magnifique safari océanique à bord d'un boutre traditionnel, avec arrêt sur la plage de Muyuni pour un délicieux déjeuner local. Ce sera l'occasion d'aller à la rencontre des dauphins.
- Rencontre avec les enfants d'une école locale, un moment d'échange et de partage riche en émotions.
- Détente, shopping, animations et veillées proposées par l'équipe d'encadrement.



## DATES

HIVER B2

Du jeu. 19 février au ven. 27 février 2026

HIVER C

Du mar. 24 février au mer. 4 mars 2026

Les dates peuvent être modifiées en fonction des disponibilités aériennes.

→ 9 JOURS / 7 NUITS

2 575 € FORFAIT  
TOUT COMPRIS+ 50 € SUPPLÉMENT VISA  
(prix valable pour les passeports français)

- Voyage encadré au départ de Paris et transferts
- Transports sur place
- Hébergement en pension complète
- Activités et visites
- Encadrement
- Assurances (hors assurance annulation)

Non compris dans le forfait

- Assurance multirisque annulation (optionnelle)
- Visa - Tarif selon nationalité du participant
- Assurance voyage complémentaire obligatoire

## → ZANZIBAR



## → HÉBERGEMENT

Hôtel 4\*  
en bord de mer

## → REPAS

Restaurant  
et paniers-repas

## → VOYAGE

Avion (Paris / Stone Town)  
sur vols réguliers (Qatar Airways –  
Turkish Airlines – Emirates)

Sur place : car privé

Émissions de CO<sub>2</sub> par passager  
pour le voyage principal : 2 154 kg

PASS NAUTIQUE OBLIGATOIRE

# ASIE

POUR UN VOYAGE RICHE EN ÉMOTIONS DE L'AUTRE CÔTÉ  
DU GLOBE, VENEZ DÉCOUVRIR L'ASIE, MAIS AUSSI L'AUSTRALIE.  
DES SÉJOURS POUR TOUS NOS AVENTURIERS EN QUÊTE  
DE NOUVEAUX HORIZONS. DÉPAYSEMENT ASSURÉ !



# SÉOUL

13 / 17 ANS



La Corée du Sud est un fascinant mélange entre modernisme et art de vivre ancestral. Son histoire passionnante et sa culture riche et variée en font une destination à privilégier. Venez découvrir les paysages à couper le souffle du pays du Matin calme.

## LOISIRS ET ACTIVITÉS

- Visite du Palais de Gyeongbokgung où le temps semble s'être arrêté en plein cœur de Séoul. Découverte des quartiers d'Insadong et de Bukchon, icônes du monde ancestral coréen, avec essayage de costumes d'époque.
- Cours de cuisine coréenne à la découverte des saveurs traditionnelles du pays.
- Une journée dans le célèbre parc d'attractions Everland, très réputé en Corée grâce à ses décors féeriques.
- Découverte des quartiers incontournables de la K-pop, tels que Hongdae et ses magasins, Myeongdong et sa street food...
- Ascension jusqu'à la célèbre Namsan Tower offrant une vue imprenable sur la capitale.
- Visite du mémorial de la Guerre de Corée, plus grand mémorial au monde.
- Détente, shopping, animations et veillées proposées par l'équipe d'encadrement.



### DATES

#### PRINTEMPS B2/C1

Du dim. 19 avril au dim. 26 avril 2026

#### PRINTEMPS C2

Du dim. 26 avril au dim. 3 mai 2026

Les dates peuvent être modifiées en fonction des disponibilités aériennes.

→ 8 JOURS / 6 NUITS

2 455 € FORFAIT TOUT COMPRIS

- Voyage encadré au départ de Paris et transferts
- Transports sur place
- Hébergement en pension complète
- Activités et visites
- Encadrement
- Assurances (hors assurance annulation)

#### Non compris dans le forfait

- Assurance multirisque annulation (optionnelle)

#### → CORÉE DU SUD

Séoul



#### → HÉBERGEMENT

Auberge de jeunesse



#### → REPAS

Restaurant et paniers-repas



#### → VOYAGE

Avion (Paris / Séoul) sur vols réguliers (Air France – Lufthansa – Turkish Airlines)



Sur place : car privé et transports en commun

Émissions de CO<sub>2</sub> par passager pour le voyage principal : 2 724 kg

# THAÏLANDE

13 / 17 ANS



Bienvenue au pays du Sourire ! Avec l'effervescence de Bangkok et les plages de sable fin de Koh Chang, venez découvrir un pays réputé pour la finesse de sa cuisine et la beauté de ses eaux turquoise.

## LOISIRS ET ACTIVITÉS

- Bangkok : découverte du temple Wat Arun, aussi appelé le temple de l'Aube, célèbre pour sa majestueuse tour centrale recouverte de mosaïque de porcelaine scintillante. Visite du Wat Pho avec son Bouddha couché de 43 mètres de long. Balade dans les différents quartiers de la capitale.
- Cours de cuisine thaï pour une expérience culinaire aux saveurs exceptionnelles.
- Île de Koh Chang : kayak et snorkeling pour observer la beauté de ses fonds marins et profiter de ses jolies plages. Une journée d'excursion en bateau autour de l'île.
- Détente, baignade, shopping, animations et veillées proposées par l'équipe d'animation.



### DATES

#### HIVER B2/C1

Du sam. 21 février au dim. 1<sup>er</sup> mars 2026

#### HIVER C

Du jeu. 26 février au ven. 6 mars 2026

#### PRINTEMPS C

Du dim. 19 avril au lun. 27 avril 2026

Les dates peuvent être modifiées en fonction des disponibilités aériennes.

→ 9 JOURS / 7 NUITS

2 395 € (séjours hiver)

2 285 € (séjour printemps)

#### FORFAITS TOUT COMPRIS

- Voyage encadré au départ de Paris et transferts
- Transports sur place
- Hébergement en pension complète
- Activités et visites
- Encadrement
- Assurances (hors assurance annulation)

#### Non compris dans le forfait

- Assurance multirisque annulation (optionnelle)

#### → THAÏLANDE



#### → HÉBERGEMENT

Hôtel et auberge de jeunesse



#### → REPAS

Restaurant et paniers-repas



#### → VOYAGE

Avion (Paris / Bangkok) sur vols réguliers (Air France – Turkish Airlines – Emirates)



Sur place : car privé et transports en commun

Émissions de CO<sub>2</sub> par passager pour le voyage principal : 2 870 kg

PASS NAUTIQUE OBLIGATOIRE

Tokyo est une ville qui ne dort jamais. Ce séjour vous fera découvrir toutes les facettes de la capitale, de l'effervescence des nouveaux quartiers à l'authenticité de son cœur historique.

## LOISIRS ET ACTIVITÉS

- Visite de Tokyo et ses différents quartiers : Shinjuku avec ses gratte-ciels, la fameuse rue électrique, son observatoire perché au 45<sup>e</sup> étage de la mairie de la ville...
- Minato, le quartier futuriste de la baie de Tokyo, et Shibuya.
- Asakusa, le vieux Tokyo, avec ses temples et visite de Senso-ji.
- Akihabara et Harajuku, sanctuaires de la mode, du look cosplay et du manga.
- Le Gyoen national Garden.
- Visite du musée national de Tokyo et de sa galerie dédiée à la culture japonaise.
- Visite du musée d'Art numérique TeamLab Planets Tokyo, pour vivre une immersion sensorielle unique.
- Détente, shopping, animations et veillées proposées par l'équipe d'encadrement.



## LE SAVIEZ-VOUS ?

Le matcha, ou thé vert en poudre, est un ingrédient clé dans de nombreux desserts japonais à Tokyo, notamment les gâteaux, les glaces et les boissons. Une véritable expérience gustative pour les amateurs de thé.



### → JAPON



→ **HÉBERGEMENT**  
Auberge de jeunesse



→ **REPAS**  
Restaurant et paniers-repas



→ **VOYAGE**  
Avion (Paris / Tokyo) sur vols réguliers (Air France – Lufthansa – Turkish Airlines)



Sur place : transports en commun

Émissions de CO<sub>2</sub> par passager pour le voyage principal : 2 952 kg

**2 590 €** FORFAIT TOUT COMPRIS

- Voyage encadré au départ de Paris et transferts
- Transports sur place
- Hébergement en pension complète
- Activités et visites
- Encadrement
- Assurances (hors assurance annulation)

#### Non compris dans le forfait

- Assurance multirisque annulation (optionnelle)

## DATES

HIVER B2/C1

Du sam. 21 février au sam. 28 février 2026

PRINTEMPS C2

Du dim. 26 avril au dim. 3 mai 2026

Les dates peuvent être modifiées en fonction des disponibilités aériennes.

→ 8 JOURS / 6 NUITS



# AMÉRIQUE DU NORD

DESTINATION PRIVILÉGIÉE GRÂCE À UNE MULTITUDE DE RICHESSES NATURELLES ET DE MÉGALOPOLES DONT LES GRATTE-CIELS DÉMESURÉS FORMENT LES SYMBOLES LES PLUS CÉLÈBRES DE CETTE PARTIE DU CONTINENT !

# CALIFORNIE

13 / 17 ANS

NOUVEAU



Partez pour un séjour inoubliable en plein rêve américain ! De San Francisco à Los Angeles, voyagez à la rencontre du mythe californien. Un séjour haut en couleurs et sensations qui ne manquera pas de vous séduire ! Plaisir des yeux garanti !

## LOISIRS ET ACTIVITÉS

• San Francisco : ville où il fait bon vivre, célèbre pour ses rues atypiques, ses cable cars et son superbe pont, le Golden Gate Bridge. À voir également le quartier hippie, le quartier chinois, Fisherman's Wharf et Pier 39. L'occasion de voir quelques otaries qui se prélassent sur les rochers. Visite d'Alcatraz.

• Los Angeles : la ville du cinéma avec Hollywood (le Walk of Fame), le quartier de Beverly Hills, mais aussi les bords de l'océan Pacifique, avec Venice Beach qui symbolise toute l'extravagance des États-Unis. Santa Monica qui séduit toujours autant les touristes et les locaux, et Malibu qui bénéficie d'un statut quasi mythique.

• Six Flags Magic Mountains : une journée dans l'un des plus grands parcs d'attractions du monde ! Sensations fortes assurées ! Sur son immense terrain de plus de 100 hectares, vous trouverez des montagnes russes de première catégorie, et plus de 100 parcours d'attractions thématiques, pour tous les goûts.

• Détente, plage, shopping, animations et veillées proposées par l'équipe d'encadrement.



## DATES

PRINTEMPS B2/C1

Du sam. 18 avril au dim. 26 avril 2026

Les dates peuvent être modifiées en fonction des disponibilités aériennes.

→ 9 JOURS / 7 NUITS

2 695 € FORFAIT TOUT COMPRIS

- Voyage encadré au départ de Paris et transferts
- Transports sur place
- Hébergement en pension complète
- Activités et visites
- Encadrement
- Assurances (hors assurance annulation)

### Non compris dans le forfait

- Assurance multirisque annulation (optionnelle)

### → ÉTATS-UNIS



### → HÉBERGEMENT

Auberge de jeunesse / Motel



### → REPAS

Préparés par le groupe ou pris au restaurant



### → VOYAGE

Avion (Paris / Los Angeles) sur vols réguliers (Air France – Tap Portugal – Delta Airlines).



Sur place : transports en commun. Vol intérieur entre San Francisco et Los Angeles.

Émissions de CO<sub>2</sub> par passager pour le voyage principal : 2 890 kg

Retrouvez-nous sur [capmonde.fr](http://capmonde.fr)

# NEW YORK

12 / 17 ANS



La Statue de la Liberté, Broadway, la 5<sup>e</sup> Avenue... c'est encore plus magique en vrai ! « Big Apple » vous attend pour un séjour inoubliable.

## LOISIRS ET ACTIVITÉS

• Découverte de New York : Manhattan, la Statue de la Liberté, le célèbre Pont de Brooklyn, Central Park, la 5<sup>th</sup> Avenue, le Rockefeller Center, la cathédrale Saint-Patrick, Washington Square, le Mémorial du 11-Septembre, l'Empire State Building, le Shed, Vessel...

• Promenade dans Chinatown, Little Italy, Greenwich Village, Soho, Hudson Yards, Times Square, Brooklyn et la High Line.

• Musées : Museum of Modern Art (MOMA), le Metropolitan et / ou le Museum of Natural History...

• Détente, shopping, animations et veillées proposées par l'équipe d'encadrement.



## DATES

PRINTEMPS B2/C1

Du sam. 18 avril au ven. 24 avril 2026

PRINTEMPS C2

Du dim. 26 avril au sam. 2 mai 2026

Les dates peuvent être modifiées en fonction des disponibilités aériennes.

→ 7 JOURS / 5 NUITS

2 345 € FORFAIT TOUT COMPRIS

- Voyage encadré au départ de Paris et transferts
- Transports sur place
- Hébergement en pension complète
- Activités et visites
- Encadrement
- Assurances (hors assurance annulation)

### Non compris dans le forfait

- Assurance multirisque annulation (optionnelle)

### → ÉTATS-UNIS



### → HÉBERGEMENT

Auberge de jeunesse à Manhattan ou limitrophe



### → REPAS

Restaurant et paniers-repas



### → VOYAGE

Avion (Paris / New York) sur vols réguliers (Air France – American Airlines – Delta Airlines)



Sur place : transports en commun

Émissions de CO<sub>2</sub> par passager pour le voyage principal : 1 774 kg

Formalités de voyage p. 7 – 43



# AMÉRIQUE LATINE

LE CŒUR DU CONTINENT AMÉRICAIN EST L'UN DES BERCEAUX DE L'HUMANITÉ. AUJOURD'HUI ENCORE, S'Y CROISENT TOUTES LES CULTURES ET LES ORIGINES DANS DES PAYSAGES GRANDIOSES. FAITES LE PLEIN DE SOUVENIRS !

# BRÉSIL

13 / 17  
ANS



Entre océan Atlantique et chaînes de montagnes, découvrez la chaleur du Brésil, la majesté des paysages et la beauté des plages. Plus qu'un voyage, c'est une aventure !

## LOISIRS ET ACTIVITÉS

- Visite guidée de Rio de Janeiro : au cours d'une balade en van, vous découvrirez le Corcovado et son Christ rédempteur, ainsi que le Pain de Sucre et la forêt de Tijuca. Ce sera également l'occasion de découvrir une favela en partageant un moment avec les enfants d'une association locale.
- Détente sur les célèbres plages de Rio : Copacabana, Ipanema...
- Ilha Grande : visite de l'île et du village d'Abraão. Excursion en bateau avec baignade et snorkeling. Randonnée et découverte de la plage idyllique de Lopes Mendes.



- Détente, shopping, plage, animations et veillées proposées par l'équipe d'encadrement.

## DATES

### HIVER C

Du dim. 22 février au lun. 2 mars 2026

### PRINTEMPS C

Du dim. 19 avril au lun. 27 avril 2026

Les dates peuvent être modifiées en fonction des disponibilités aériennes.

→ 9 JOURS / 7 NUITS

2 450 € (séjour hiver)

2 350 € (séjour printemps)

### FORFAITS TOUT COMPRIS

- Voyage encadré au départ de Paris et transferts
- Transports sur place
- Hébergement en pension complète
- Activités et visites
- Encadrement
- Assurances (hors assurance annulation)

### Non compris dans le forfait

- Assurance multirisque annulation (optionnelle)

## → BRÉSIL



### → HÉBERGEMENT

Auberge de jeunesse



### → REPAS

Restaurant et paniers-repas



### → VOYAGE

Avion (Paris / Rio de Janeiro) sur vols réguliers (Air France – Iberia – Tap Portugal)



Sur place : transports en commun

Émissions de CO<sub>2</sub> par passager pour le voyage principal : 2 786 kg

PASS NAUTIQUE OBLIGATOIRE

Retrouvez-nous sur [capmonde.fr](http://capmonde.fr)

# MEXIQUE – YUCATAN

13 / 17  
ANS



Le Yucatan possède les plus belles plages du Mexique, aux eaux turquoise et au sable blanc. C'est la région la plus touristique du pays, mais c'est surtout l'ancien pays Maya, où l'on peut visiter des sites archéologiques de toutes beautés comme Chichén Itzá.

## LOISIRS ET ACTIVITÉS

- Excursion au site archéologique de Chichén Itzá.
- Visite de la ville coloniale de Valladolid, l'une des premières colonies espagnoles.
- Tulum : avec sa magnifique plage de sable blanc, c'est un cadre idéal pour combiner des activités d'aventure et de détente, comme la baignade en mer et la découverte des cenotes. Snorkeling dans ses eaux turquoise.
- Cancun : situé sur une fantastique langue de sable s'avancant dans des eaux turquoise, Cancun est un des hauts lieux du tourisme balnéaire.

- Profitez d'une baignade rafraîchissante et explorez les cenotes emblématiques de la région, comme le cenote Zací à Valladolid, ou Zacil-Ha près de Tulum.

- Plage, shopping, animations proposées par l'équipe d'encadrement.



## DATES

### HIVER B2/C1

Du sam. 21 février au sam. 28 février 2026

### HIVER C

Du ven. 27 février au ven. 6 mars 2026

### PRINTEMPS B2/C1

Du sam. 18 avril au sam. 25 avril 2026

Les dates peuvent être modifiées en fonction des disponibilités aériennes.

→ 8 JOURS / 6 NUITS

2 460 € FORFAIT TOUT COMPRIS

- Voyage encadré au départ de Paris et transferts
- Transports sur place
- Hébergement en pension complète
- Activités et visites
- Encadrement
- Assurances (hors assurance annulation)

### Non compris dans le forfait

- Assurance multirisque annulation (optionnelle)

## → MEXIQUE



### → HÉBERGEMENT

Hôtel ou auberge de jeunesse



### → REPAS

Restaurant et paniers-repas



### → VOYAGE

Avion (Paris / Cancun) sur vols réguliers (Air France – Air Transat – Air Canada – Turkish Airlines)



Sur place : car privé

Émissions de CO<sub>2</sub> par passager pour le voyage principal : 2 492 kg

PASS NAUTIQUE OBLIGATOIRE

Formalités de voyage p. 7 – 45

Édition du 1<sup>er</sup> janvier 2026. Valable pour toute réservation à compter de cette date jusqu'à nouvelle mise à jour, la date d'édition faisant foi.  
En cas de mise à jour, les nouvelles conditions générales de vente seront disponibles sur le site Internet <https://www.capmonde.fr> et communiquées avec l'offre de séjour, lors de la réservation et de la confirmation d'inscription. Les présentes conditions annulent et remplacent, à compter de cette même date, toute version antérieure.

**PRÉAMBULE**

Les conditions d'exercice des activités relatives à l'organisation et à la vente de voyages ou de forfaits touristiques sont régies par les articles L. 211-1 et suivants et R. 211-1 et suivants du Code du tourisme.  
Cap Monde est immatriculé au registre des opérateurs de voyages et de séjours sous le numéro IM 078 10 0027, est membre des Entreprises du Voyage et de l'UNOSEL (Union nationale des organisations de séjours éducatifs, linguistiques et de formation en langues). Les séjours font l'objet d'une déclaration pour agrément auprès du Service départemental de la jeunesse, de l'engagement et du sport des Yvelines (SDJES 78). Le projet éducatif de Cap Monde est disponible sur notre site Internet ou adressé sur simple demande.  
Les présentes conditions générales de vente ont vocation à s'appliquer à tous les séjours proposés par Cap Monde dans ses brochures (Hiver / Printemps – Été – Toussaint), dans ses séjours et programmes complémentaires, et sur son site Internet <https://www.capmonde.fr>.

**1. SÉJOURS ET VOYAGES**

La présente brochure a pour objet de présenter les séjours organisés par Cap Monde, et constitue l'information préalable. Cette information porte sur le contenu des forfaits (destinations, modes d'hébergement, voyages, cours de langue, activités et prestations complémentaires, assurances), sur les dates, les prix et les modalités de paiement, sur les conditions d'annulation et de modification du contrat, et sur les formalités de voyage.  
Cette brochure pourra faire l'objet de séjours ou de programmes complémentaires sous la forme d'une présentation additionnelle, qui seront disponibles sur le site Internet <https://www.capmonde.fr>. Sauf dispositions contraires figurant sur la confirmation d'inscription, les éléments contenus dans cette brochure sont contractuels dès la signature de la fiche d'inscription, ce qui permet de s'y référer quant à la définition des prestations de chaque séjour et en ce qui concerne les conditions générales de vente. Le caractère forfaitaire de nos prix comprend exclusivement un ensemble de prestations décrites dans les programmes et tableaux de prix.

**2. INSCRIPTION, CONTRAT DE VENTE ET RÈGLEMENT DU PRIX DU FORFAIT**

L'inscription du participant est conditionnée par :  
• la fiche d'inscription complétée et signée par le(s) parent(s) et / ou le représentant légal ;  
• la fiche sanitaire de liaison intégralement renseignée et signée ;  
• un acompte représentant 30 % du prix total du forfait.  
L'inscription sera considérée comme ferme et définitive à la réception de la fiche d'inscription et de l'acompte. Afin de formaliser le contrat de vente, Cap Monde adressera au participant, par courrier électronique ou postal, une confirmation d'inscription et / ou une facture précisant la référence du forfait de séjour dont les prestations sont détaillées dans la brochure, son prix, les prestations optionnelles éventuellement souscrites et leurs prix.  
Le site Internet de Cap Monde permet la réservation en ligne et le paiement sécurisé de ses forfaits. Dans ce cas, la confirmation d'inscription de Cap Monde adressée par courrier électronique au participant valide son inscription et constitue le contrat de vente.  
Le solde du séjour devra parvenir à Cap Monde au plus tard 45 jours avant le départ. Cap Monde se réserve la possibilité de n'accepter en règlement du prix de séjour, à moins de 11 jours du départ, que les cartes bancaires ou les virements bancaires, à l'exclusion de tout autre moyen de paiement. À moins de 15 jours du départ, seules les cartes bancaires sont acceptées.  
À défaut de recevoir le paiement du prix du forfait dans les délais, Cap Monde ne sera pas tenu de conserver la disponibilité du séjour, et le contrat sera réputé de plein droit et sans formalités résilié du fait du participant, les indemnités de résiliation étant alors dues à Cap Monde en application des dispositions de l'article 5.  
Conformément à l'article L. 221-28, 12° du Code de la consommation, un contrat ayant pour objet l'achat de prestations touristiques n'est pas soumis au droit à rétractation.

**Inscriptions par comité social et économique ou service social**

Les réservations effectuées par un comité social et économique ou un service social doivent faire l'objet d'un écrit et d'un contrat de réservation précisant le nombre et les séjours réservés, leurs prix, la date de confirmation des réservations qui deviennent alors inscriptions fermes et définitives, et les conditions de règlement. Les inscriptions effectuées par un comité social et économique ou un service social, en l'absence d'un contrat de réservation,

obéissent aux règles définies par les conditions générales de vente des séjours de Cap Monde.

**3. PRIX**

Les prix des forfaits indiqués dans notre brochure ont été établis en fonction des données économiques et fiscales en vigueur à la date de chaque brochure : taux de change des monnaies appliqué au forfait considéré, coût des transports liés notamment au prix du carburant, redevances et taxes afférentes aux prestations offertes, telles que taxes d'atterrissage, d'embarquement, de débarquement, de sécurité dans les ports et les aéroports, taxe de l'aviation civile (taxe de solidarité), taxe de séjour.  
Les dates de référence de fixation des prix des forfaits :  
• brochure des séjours de l'hiver et du printemps : le 1<sup>er</sup> avril de l'année N-1 ;  
• brochure des séjours de l'été : le 1<sup>er</sup> novembre de l'année N-1 ;  
• brochure des séjours de la Toussaint : 1<sup>er</sup> février de l'année N.  
En cas de variation des taux de change, nos prix resteront inchangés. En cas d'évolution significative du montant des taxes et redevances et / ou du coût des transports, des coûts liés à la modification de la législation réglementant nos activités, de création de toute nouvelle taxe, quelle qu'en soit la nature, ou de l'évolution de taxes existantes, Cap Monde se réserve expressément la possibilité d'en répercuter l'intégralité dans ses prix.  
La révision du prix du forfait ne pourra intervenir moins de 20 jours avant la date de départ.

Les prix des visas peuvent évoluer sur décision des services consulaires des pays concernés qui peuvent en faire varier le montant sans préavis. Toute augmentation du prix d'un visa sera intégralement refacturée, dans le cas où Cap Monde se chargerait des formalités.

**4. FORMALITÉS DE VOYAGE**

Cap Monde s'efforce d'apporter toute information utile à ses participants sur les formalités administratives et sanitaires à accomplir pour se rendre dans les différents pays de séjour.  
Les informations concernant les ressortissants français sont indiquées dans les informations pratiques de nos brochures (rubriques formalités administratives & sanitaires) et sur notre site Internet dans la présentation de chaque séjour. Ces formalités sont également rappelées dans chaque guide pratique de séjour et dans les « Informations Départ / Retour ».  
Afin de prendre connaissance de la situation politique et sanitaire de la destination choisie, avant et pendant le séjour, Cap Monde recommande de consulter régulièrement le site du ministère de l'Europe et des Affaires étrangères — <https://www.diplomatie.gouv.fr/fr/conseils-aux-voyageurs/> —, ainsi que le site <https://www.pasteur.fr>.

**Formalités administratives**

Pour voyager sans encombre, des documents administratifs en cours de validité sont indispensables et des formalités supplémentaires devront être accomplies par les participants sous leur responsabilité et à leurs frais. En aucun cas Cap Monde ne se substitue à la responsabilité individuelle des participants qui doivent prendre à leur charge la vérification et l'obtention de toutes les formalités avant le départ (carte nationale d'identité, passeport en principe encore valable 6 mois après la date de retour du voyage, visa, autorisation électronique de voyage, autorisation de sortie de territoire, certificat de santé, vaccins...) et pendant toute la durée du voyage.  
Quel que soit le pays de destination, un mineur, habitant en France, non accompagné d'un titulaire de l'autorité parentale, doit être en possession d'une autorisation de sortie du territoire (AST). Le mineur qui voyage à l'étranger sans être accompagné de l'un de ses parents doit présenter les documents suivants :  
• pièce d'identité du mineur : carte nationale d'identité ou passeport ;  
• formulaire signé par l'un des parents titulaire de l'autorité parentale ;  
• photocopie du titre d'identité du parent signataire.  
Lorsque le mineur ne porte pas le même nom que le parent signataire, prévoir une photocopie du livret de famille (faisant apparaître le nom du mineur et le nom du parent signataire de l'AST) ou un extrait d'acte de naissance.  
Les participants qui ne sont pas de nationalité française doivent se renseigner auprès des postes diplomatiques compétents (consulats ou ambassades) des pays de départ, de transit le cas échéant et de destination, afin de se procurer les documents nécessaires au franchissement des frontières pour se rendre dans le pays du séjour, mais également pour en revenir.  
Le non-respect des formalités, l'impossibilité d'un participant de présenter des documents administratifs en règle, quelle qu'en soit la raison, entraînant un retard, le refus à l'embarquement ou l'interdiction de pénétrer sur un territoire étranger, restent sous la responsabilité du participant, à sa charge financière, sans que Cap Monde ne rembourse ni ne remplace la prestation.  
Nous vous rappelons que l'assurance multirisque (annulation – retard d'avion ou de train – interruption de séjour) ne couvre pas le défaut de présentation des documents administratifs.

**Formalités de santé**

Pour être admis sur le séjour, le participant doit être vacciné et à jour de ses vaccinations. La liste des vaccins obligatoires ou recommandés en France est

accessible sur le site <https://www.service-public.fr/particuliers/vosdroits/F767>.  
En fonction du pays de séjour, les vaccins complémentaires (conseillés ou recommandés) peuvent être consultés sur le site <https://www.pasteur.fr/fr>.  
Nous vous recommandons, avant le départ, de bien vérifier la validité des vaccins, de consulter votre médecin traitant et d'effectuer une visite de contrôle chez un dentiste, afin d'éviter tout désagrément au cours du séjour.

**Dispositions applicables durant la crise sanitaire liée à l'épidémie de la Covid-19**

Afin de garantir la sécurité des participants et de ses salariés, Cap Monde s'engage à respecter, mettre en place et faire appliquer les mesures sanitaires en vigueur au moment du séjour.  
Ces mesures sanitaires sont définies par Cap Monde afin de respecter les protocoles sanitaires de nos autorités de tutelle et les recommandations ou exigences des pays de destination, des transporteurs, des hôteliers et de tout intervenant ou prestataire en relation avec l'organisation du séjour. Elles sont susceptibles d'évoluer dans le temps et seront adaptées, le cas échéant, lors du déroulement du séjour. Cap Monde s'engage à en informer les parents ou le responsable légal du participant.  
Ces mesures sanitaires pour lutter contre la propagation de la Covid-19 peuvent comporter, sans que cette liste soit exhaustive, tout ou partie des conditions et règles suivantes : exigence d'un test (PCR, antigénique...) réalisé entre 24 heures et 48 heures avant le départ, exigence de vaccination par les autorités sanitaires, la compagnie de transport ou le pays de destination, présentation du « passeport sanitaire » (certificat de résultat de test négatif de dépistage, certificat de vaccination, certificat de guérison), distanciation physique, respect des gestes barrières, limitation du nombre de participants lors de rassemblements ou de réunions, utilisation de protections individuelles (masques) et de savon ou gel hydroalcoolique.  
Ces mesures peuvent s'appliquer dans les transports, les déplacements, à l'hébergement, à la restauration, aux activités en général et activités physiques et sportives en particulier.  
Nos équipes d'encadrement, plus particulièrement le directeur de séjour et la personne en charge de l'assistance sanitaire, veilleront à la mise en œuvre et au respect de ces mesures sanitaires adaptées au séjour.

**Carnet de voyage**

Les délais de mise à disposition des « Informations Départ / Retour » concernant le voyage du participant sont précisés dans les informations pratiques de la brochure. Dans l'éventualité où vous n'auriez pas reçu ces informations, qui sont mises à votre disposition dans un espace client personnel et sécurisé, au plus tard 10 jours avant le départ, vous devez prendre contact avec nos bureaux par les moyens les plus rapides, afin de pouvoir vous informer par téléphone ou par courrier électronique, et éviter ainsi toute difficulté.

**5. MODIFICATIONS, ANNULATIONS ET / OU RÉSILIATIONS**

Dans le cadre du présent chapitre, les termes « résiliation / résolution » et « indemnités de résiliation / résolution » ont respectivement la même signification que les termes « annulation » et « pénalités ».

**Modifications d'un forfait du fait du participant**

Toute demande de modification du forfait (changement de séjour ou de dates de séjour) doit toujours être formulée par écrit (courrier postal ou électronique). À plus de 30 jours avant le départ, un changement de forfait est possible, sous réserve de disponibilité du nouveau séjour choisi dans la même brochure, et que son montant soit égal ou supérieur à celui initialement réservé. Cette modification fera l'objet d'une facturation de frais de traitement de 75 euros et, lorsque le voyage est prévu en avion, des frais réels d'annulation et d'émission d'un nouveau billet.

**Désistement ou modification en cours de séjour du fait du participant**

Tout séjour commencé est intégralement dû, quelles que soient les raisons invoquées.  
Toute interruption de séjour, quel qu'en soit le motif (médical, personnel, etc.), et / ou toute renonciation à certaines prestations comprises dans le forfait ne pourront faire l'objet d'un remboursement, sauf en cas de souscription de l'assurance multirisque (annulation – retard d'avion ou de train – interruption de séjour) et dans le cadre des garanties de ce contrat. Les frais de retour anticipé et d'accompagnement éventuel sont toujours à la charge du participant, sauf en cas d'une prise en charge dans le cadre de l'assistance rapatriement.

**Annulation d'un forfait du fait du participant**

L'annulation d'un forfait doit être formulée par lettre recommandée avec accusé de réception.  
En cas de résiliation pure et simple du forfait par le participant, Cap Monde procède au remboursement des sommes versées (hors montant de la prime d'assurance multirisque (annulation – retard d'avion ou de train – interruption de séjour) éventuellement souscrite et hors frais de visa déjà établi), déduction faite des sommes retenues à titre d'indemnités de résiliation, en application du

calendrier et barème suivants :  
Pour tous les forfaits si l'annulation intervient :  
• plus de 60 jours avant le départ : 10 % du prix du forfait (minimum de 150 €) ;  
• entre 60 et 31 jours avant le départ : 20 % du prix du forfait (minimum de 250 €) ;  
• entre 30 et 21 jours avant le départ : 50 % du prix du forfait ;  
• entre 20 et 8 jours avant le départ : 75 % du prix du forfait ;  
• entre 7 et 3 jours avant le départ : 90 % du prix du forfait ;  
• moins de 3 jours avant le départ : 100 % du prix du forfait.  
Toute annulation d'une prestation optionnelle (stage ou formule de pré et / ou post-acheminement — au départ de votre région) sera facturée intégralement et non remboursable.  
Cap Monde recommande à ses participants d'opter, au moment de l'inscription, pour l'assurance multirisque (annulation – retard d'avion ou de train – interruption de séjour) proposée à l'article 10 des conditions générales de vente, afin de pouvoir obtenir le remboursement des sommes versées.

**Cession du contrat**

Le participant peut céder son contrat, tant que celui-ci n'a produit aucun effet, et si le cessionnaire remplit les mêmes conditions que lui pour effectuer le forfait. Dans cette hypothèse, le participant cédant doit impérativement en informer Cap Monde par tout moyen permettant d'en accuser réception, au plus tard 7 jours avant le début du forfait concerné, hors date de départ comprise, en indiquant précisément le nom, le prénom, l'adresse du cessionnaire. Un nouveau dossier d'inscription devra impérativement être transmis par le participant cessionnaire.  
Les frais de traitement de la demande de cession sont de 50 euros, auxquels seront ajoutés les frais supplémentaires et spécifiques occasionnés par la cession, tels que, notamment, les frais d'émission d'un nouveau billet d'avion ou de train, seront dus solidairement par le cédant et le cessionnaire. Ces frais variables selon le transporteur et dépendant de différents facteurs (date de la cession, etc.) ne peuvent être raisonnablement donnés à l'avance, et seront, par voie de conséquence, communiqués au moment de la demande de la cession. Il est précisé que la cession d'un forfait comportant un transport sur vol régulier entraîne l'annulation du titre de transport nominatif, et qu'il est donc soumis, pour l'émission du nouveau titre, à disponibilité du vol. Cette disponibilité peut alors être accompagnée ou non de suppléments.

**Modifications du forfait du fait de Cap Monde**

Cap Monde peut être amené, de son propre chef ou pour des raisons indépendantes de sa volonté, à apporter des modifications aux informations figurant dans ses brochures et sur son site Internet. Cap Monde s'engage à communiquer par écrit à ses clients les éventuelles modifications susceptibles d'affecter substantiellement un élément fondamental du forfait.  
Cap Monde peut se voir dans l'obligation, en cas de circonstances exceptionnelles et inévitables ou d'un empêchement majeur, de modifier un lieu de séjour, un programme ou ses prestations. Dans cette éventualité, Cap Monde proposera des prestations de remplacement de qualité équivalente ou supérieure, sans supplément de prix, ou, à défaut, le remboursement des prestations non fournies.  
Cap Monde peut se voir dans l'obligation de modifier les dates et horaires de séjour en fonction des disponibilités et impératifs imposés par les compagnies aériennes, maritimes et ferroviaires. Dans l'éventualité de mouvements de grève ou de changements d'horaires imposés par ces mêmes compagnies, nous nous efforcerons de rechercher et de proposer des solutions adaptées aux difficultés rencontrées, afin de garantir l'exécution des voyages aller et retour. Ces solutions peuvent faire l'objet d'une modification des moyens de transport initialement prévus, et les frais supplémentaires occasionnés par ces événements restent à la charge du participant qui s'engage à rembourser les sommes avancées par Cap Monde.

**Annulation du forfait du fait de Cap Monde**

La réalisation d'un séjour est conditionnée par le nombre de participants inscrits. Si le nombre de participants était inférieur à 20, Cap Monde pourrait se voir dans l'obligation d'annuler le séjour et de résilier le forfait. Dans cette éventualité, Cap Monde informerait le participant dans les meilleurs délais, et au plus tard 20 jours avant le début du voyage pour les forfaits d'une durée de plus de 6 jours, et au plus tard 7 jours avant le début du voyage pour les forfaits d'une durée de 6 jours ou moins. Le participant aurait alors le choix d'un report de son inscription pour un séjour similaire, ou du remboursement total des sommes versées.

**6. PRESTATION DE TRANSPORT AÉRIEN**

Lorsqu'une prestation de transport aérien est incluse dans le forfait, Cap Monde communique dans son offre préalable la liste de 3 transporteurs susceptibles d'opérer les vols. Les horaires (enregistrement, code vol) et noms des compagnies aériennes sont communiqués en temps utile avant le début du voyage.  
En cas de changement, notamment de transporteur, le client sera informé par

tout moyen approprié par le transporteur contractuel ou par Cap Monde, dès lors qu'il en aura connaissance, et au plus tard lors de l'enregistrement ou de l'embarquement pour les vols en correspondance.

En vertu de l'article 9 du règlement européen 2111/2005 du 14 décembre 2005, la liste des compagnies aériennes interdites d'exploitation dans la Communauté européenne peut être consultée sur le site Internet suivant : [https://ec.europa.eu/transport/modes/air/safety/air-ban\\_fr](https://ec.europa.eu/transport/modes/air/safety/air-ban_fr).

Lorsque les voyages proposés par Cap Monde sont prévus en avion, ils font l'objet de réservations auprès de compagnies aériennes sur des vols réguliers en classe économique.

La responsabilité, notamment des compagnies aériennes dont les services sont utilisés dans les forfaits, est limitée en cas de dommage de toute nature relatif au transport aérien des passagers et de leurs bagages exclusivement, comme précisé dans leurs conditions de transport, conformément aux dispositions des conventions internationales en vigueur en la matière (Convention de Varsovie du 12 octobre 1929 et de Montréal du 28 mai 1999) et / ou des règlements communautaires qui régissent la responsabilité des transporteurs aériens établis dans l'Union européenne à l'occasion d'un transport national ou international.

En cas de retard des passagers, d'annulation d'un vol ou de refus d'embarquement d'un passager, le transporteur aérien est responsable dans les conditions et limites fixées notamment par le règlement communautaire n° 261/2004 du 11 février 2004, qui définit l'assistance que le transporteur est tenu de fournir aux passagers concernés, et le montant de l'indemnisation auxquels ces derniers peuvent avoir droit.

Un seul bagage en soute est généralement accepté gratuitement avec une franchise de 20 kilos. Selon les compagnies, le nombre de bagages et la franchise peuvent varier. Ces informations seront précisées dans le document « Informations Départ / Retour ». Tout bagage supplémentaire ou tout dépassement de cette franchise peuvent faire l'objet d'une taxe perçue à l'enregistrement par la compagnie aérienne, qui devra être acquittée par le participant.

En cas de non-utilisation de votre billet, vous avez la possibilité de vous faire rembourser, sur demande, les « taxes aéroport » afférentes à celui-ci.

Le remboursement fera l'objet d'une facturation de frais de 20 %, sauf en cas de demande déposée en ligne.

## 7. RÈGLEMENT INTÉRIEUR AUX SÉJOURS DE CAP MONDE

### Recommandations au participant

Les séjours de Cap Monde, en raison de leur caractère essentiellement pédagogique et culturel, s'adressent à des participants motivés, désireux de participer activement au programme, et disposés à découvrir et à s'adapter à des cultures et des modes de vie différents. Cap Monde attend du participant qu'il ait été préparé ou se soit préparé à vivre son séjour (préparation à l'autonomie, aptitude et volonté de s'intégrer dans le cadre d'un séjour à l'étranger avec hébergement en famille hôte, résidentiel ou en camping, participation à la vie du séjour itinérant, découverte de modes de vie différents, etc.). Pour garantir l'équilibre de la relation contractuelle, le participant doit accepter d'avoir une attitude conforme aux règles élémentaires de bonne conduite qui doivent prévaloir dans tout rapport humain, mais aussi de respecter les recommandations de Cap Monde décrites dans la brochure et les guides pratiques, et acceptées par le participant (assiduité aux cours, respect des règles de bonne conduite et des horaires, participation aux activités programmées, politesse envers les intervenants et autres participants, respect des règles sanitaires, etc.). En règle générale, les participants sont toujours en relation avec une équipe d'encadrement ou un accompagnateur francophones. Cette information peut vous être précisée sur simple demande.

### Discipline

Le participant est invité à adopter une bonne conduite envers sa famille hôte, les professeurs, l'équipe d'encadrement et les autres participants, ainsi qu'au cours de toutes les activités proposées par Cap Monde. Le participant devra adopter une tenue vestimentaire correcte. Nous rappelons qu'il est interdit de fumer dans les centres de vacances, en France comme à l'étranger. Par ailleurs, la législation anti-tabac se fait de plus en plus restrictive et dissuasive dans le monde. À ce titre, les établissements d'accueil de mineurs interdisent formellement la consommation de tabac — y compris la cigarette électronique — dans leurs enceintes (espaces couverts ou non), et se réservent le droit d'exclure un participant qui ne respecterait pas le règlement.

De même, l'usage et la détention de drogue, la consommation d'alcool, le vol sous toutes ses formes, la violence verbale et physique, l'utilisation de tout véhicule à moteur, en qualité de conducteur ou de passager pour les deux-roues, la pratique de l'auto-stop sont formellement interdits. Nous rappelons que certains comportements et leurs conséquences font partie des exclusions des contrats d'assurances et d'assistance.

Dans le cas où le comportement d'un participant serait de nature à troubler le bon déroulement du séjour, ou dans le cas où celui-ci ne respecterait pas les règles de bonne conduite et celles liées à la sécurité et aux dispositions sanitaires, Cap Monde se réserve le droit d'en informer ses parents, le comité social et économique ou service social dont il dépend, et d'interrompre son séjour. Les frais de retour anticipé et d'accompagnement éventuel sont toujours

à la charge du participant et / ou de ses parents.

Toute dégradation volontaire occasionnée par un participant lui sera intégralement refacturée.

### Informations médicales

Afin de pouvoir profiter pleinement de son séjour, chaque participant doit être autonome et son état de santé compatible avec les déplacements, les activités et les structures d'accueil.

Conformément à la législation, l'inscription du participant est conditionnée à la fourniture préalable :

- d'informations relatives aux vaccinations obligatoires ou à leurs contre-indications, aux antécédents médicaux ou chirurgicaux ainsi qu'aux pathologies chroniques ou aiguës ;
- d'un certificat médical de non contre-indication pour certaines activités sportives.

Ces informations sont communiquées à Cap Monde en renseignant avec précision la fiche d'inscription et la fiche sanitaire. Les régimes alimentaires, les allergies, les handicaps, les troubles de santé (tels que spasmophilie, épilepsie, etc.), les troubles alimentaires (anorexie, etc.), le fait que le participant fasse l'objet d'un suivi psychologique ou psychiatrique doivent être portés à la connaissance de Cap Monde. Cap Monde s'efforcera toujours d'accueillir les participants en prenant en considération, dans la mesure du possible, leur état de santé. Cependant, Cap Monde se réserve le droit de refuser, dans l'intérêt du participant, son inscription si son état de santé s'avère incompatible au bon déroulement de son séjour, ou de nature à lui faire prendre des risques susceptibles de mettre sa santé en danger. Dans l'éventualité d'une absence d'information, le participant s'expose, à ses frais, à son retour anticipé.

Les personnes à mobilité réduite ou nécessitant une assistance particulière sont invitées à se renseigner auprès de Cap Monde pour savoir si le voyage ou le séjour est adapté avant d'effectuer leur réservation.

### Hébergement

Le descriptif de l'hébergement fait l'objet d'informations communiquées pour chaque séjour résidentiel. En séjour linguistique, les jeunes sont hébergés en chambre individuelle ou partagée avec plusieurs jeunes du même sexe (limité à 3 pour les séjours linguistiques en famille) et d'âge équivalent (amplitude de 3 ans). À l'exception des séjours linguistiques en famille n'accueillant qu'un seul participant francophone, les chambres des familles hôtes ou des hébergements résidentiels peuvent être éventuellement partagées par plusieurs participants francophones.

### Affectation du participant en famille hôte (séjours linguistiques en famille)

Les délais de communication des coordonnées des familles hôtes, stipulés dans notre brochure, seront respectés à la condition de recevoir le dossier d'inscription complet 6 semaines avant le début du séjour. Les souhaits formulés par les parents quant à l'affectation de leur enfant seront considérés avec attention, et transmis à nos correspondants locaux afin qu'ils puissent les satisfaire. L'impossibilité de répondre favorablement à l'un des souhaits énoncés — la situation géographique, la différence de niveau social, la composition supposée inadéquate de la famille, l'âge et le nombre de ses membres ou la présence d'un autre francophone — ne pourra jamais être invoquée pour modifier l'affectation ou pour annuler le séjour. Il n'est pas demandé à ces familles hôtes de modifier leur mode de vie habituel. Elles doivent, bien évidemment, lorsqu'il s'agit de participants mineurs, se comporter à l'égard de leurs jeunes hôtes en « bon père de famille ». Chaque participant doit donc avoir à l'esprit, avant de s'inscrire à un séjour linguistique en famille hôte, que les habitudes familiales peuvent varier d'un pays à l'autre, comme elles peuvent être différentes d'une famille à l'autre. La famille hôte représente un mode d'hébergement qui ne peut être considéré comme un élément essentiel du séjour linguistique. Un empêchement ponctuel, voire un désistement d'une famille hôte initialement prévue, aurait pour conséquence une affectation temporaire ou définitive dans une famille de substitution, sans pour autant donner droit à une quelconque indemnisation. Dans l'éventualité du désistement d'une famille hôte dans les 24 heures précédant le départ, Cap Monde peut se trouver dans l'obligation d'affecter temporairement le ou les participants concernés au sein d'une famille accueillant d'autres participants du séjour, dans l'attente de valider leur affectation dans une nouvelle famille hôte.

### Sorties, déplacements et quartiers libres (séjours linguistiques en famille)

Le programme de nos séjours linguistiques en famille nécessite de la part du participant un certain nombre de déplacements dans la ville (par exemple, pour se rendre de sa famille à l'école, rejoindre un lieu de rendez-vous pour une activité, une excursion ou une soirée, rentrer le soir dans sa famille après une soirée organisée, etc.). Nous informons les parents que les participants ne peuvent systématiquement être accompagnés par un adulte au cours de ces déplacements. Une information est toujours dispensée aux jeunes par les responsables de séjours, les familles ou les correspondants locaux, afin de sensibiliser les participants aux dangers de la circulation routière, et de leur

recommander prudence et calme au cours de ces déplacements. Les temps de trajet pour se rendre de la famille à l'école de langue sont optimisés et inférieurs à une heure.

Par ailleurs, la fiche d'inscription permet aux parents de donner l'autorisation au participant de sortir le soir « seul sans accompagnateur » en dehors de toute soirée organisée. La fréquence de ces sorties ainsi que l'heure de retour dans la famille, fixée au plus tard à 22 heures pour tous les pays (à l'exception de l'Espagne où elle est fixée à 23 heures) pourront être soumises à l'accord du responsable de chaque séjour ou de la famille hôte, en fonction de ses habitudes ou dans le cas de sorties trop fréquentes. Pour les participants âgés de moins de 14 ans, l'heure de retour dans la famille est fixée au plus tard à 21 heures.

### Décharge de responsabilité

Le séjour terminé, notre responsabilité s'achève dans les 15 minutes qui suivent le retour du participant, et dès qu'il a été repris en charge par ses parents ou son représentant légal. Sauf autorisation écrite du représentant légal, le participant mineur ne sera pas autorisé, au retour, à rejoindre seul son domicile.

## 8. QUALITÉ DE SÉJOUR

À l'issue du séjour, chaque participant reçoit une fiche d'appréciation lui permettant de donner une évaluation qualitative de l'ensemble des prestations de son séjour. Il est préférable de nous faire part de vos éventuelles remarques concernant les prestations prévues au contrat pendant le séjour, auprès du responsable de centre qui est à l'écoute du participant, ou en prévenant nos bureaux, pour que nous puissions intervenir immédiatement. Toute réclamation éventuelle, de nature commerciale ou relative à la qualité des prestations, devra nous être adressée par écrit, dans un délai de 30 jours après la fin du séjour à :

Cap Monde – Département Séjours – Service Qualité  
11, quai Conti – 78430 Louveciennes  
[servicequalite@capmonde.fr](mailto:servicequalite@capmonde.fr)

À défaut de réponse satisfaisante dans un délai de 60 jours, le voyageur peut saisir gratuitement le médiateur du tourisme et du voyage, dont les coordonnées et modalités de saisine sont disponibles sur le site [www.mtv.travel](http://www.mtv.travel). Si la vente s'effectue en ligne, le voyageur a la possibilité de recourir à la plateforme disponible sur le site <https://webgate.ec.europa.eu/odr> pour régler son litige.

## 9. ASSURANCE ET ASSISTANCE

### Assurance responsabilité civile professionnelle

Cap Monde est titulaire d'un contrat d'assurance responsabilité civile professionnelle, portant le numéro AL 893345, souscrit auprès de la compagnie :

Generali IARD – 2, Rue Pillet-Will – 75009 Paris

Ce contrat a pour objet de garantir les conséquences pécuniaires de la responsabilité civile professionnelle de Cap Monde en sa qualité d'organisateur de voyages et de séjours, et ce, dans les limites de ladite police.

### Nature et plafond des garanties au titre de la responsabilité civile professionnelle

Dommages corporels et matériels : 8 000 000 euros par année d'assurance.

### Assurance voyage

Cap Monde est titulaire d'un contrat d'assurance voyage, portant le numéro 2086011548, souscrit par l'intermédiaire de notre courtier Inter Assurance Europe – 4, rue Caroline – BP 40660 – 75826 Paris Cedex 17, auprès de la compagnie Allianz – 1, cours Michelet – CS 30051 – 92076 La Défense Cedex. Ce contrat a pour objet de garantir les participants contre les conséquences pécuniaires de leur responsabilité civile en raison des dommages corporels, matériels et immatériels qui en résultent, de leur garantir une assurance médicale et une assurance bagages.

### Modalités de souscription de l'assurance voyage

Toute inscription à un séjour de Cap Monde fait bénéficier le participant des prestations d'assurance voyage pendant le séjour et le voyage.

### Nature et plafond des garanties par sinistre

Dommages causés au tiers (responsabilité civile des participants)	
Dommages corporels et immatériels en résultant	9 000 000 €
Dommages matériels et immatériels en résultant	1 000 000 €
Dommages par intoxication (par année d'assurance)	500 000 €
Défense et recours	20 000 €

### Assurance médicale (accident corporel et maladie grave)

Frais médicaux	8 000 €
Prothèse dentaire	400 €
Lunettes (par monture et pour chaque verre)	50 €
Dommages aux appareils prothétiques ou orthopédiques	310 €

Frais de secours et de recherches	3 900 €
Invalité permanente (hors États-Unis et Canada)*	80 000 €
Invalité permanente (États-Unis et Canada)*	320 000 €
Décès par accident*	8 000 €
Frais funéraires	1 600 €
* Engagement maximum de la compagnie à 1 524 490 € par événement.	

### Dommages aux biens (bagages et effets vestimentaires)

Vol caractérisé et détérioration accidentelle	950 €
Franchise	76 €

### Informations concernant les montants de garantie de l'assurance voyage

Si ces montants vous paraissent insuffisants, il vous est possible, pour certaines garanties, de souscrire une assurance complémentaire. Toute précision vous sera fournie sur simple demande en vous adressant à notre courtier : Inter Assurance Europe – 4, rue Caroline, BP 40660 – 75826 Paris Cedex 17 – Tél. : 01 53 04 31 40.

Vous pouvez également décider volontairement de ne pas souscrire à certaines de ces garanties négociées dans le cadre de ce contrat, en l'occurrence celles qui concernent les accidents corporels du participant. Dans cette éventualité, il convient que vous preniez contact avec nos services, afin que nous vous informions des formalités adéquates.

### Assistance rapatriement

Cap Monde est titulaire d'un contrat d'assurance assistance rapatriement, portant le numéro 6894, souscrit par l'intermédiaire de notre courtier Xplorassur – 122 bis, quai de Tounis – BP 90932 – 31009 Toulouse Cedex, auprès de la compagnie Mutuaide – 126, rue de la Piazza – CS 20010 – 93196 Noisy-le-Grand Cedex.

### Modalités de souscription de l'assistance rapatriement

Toute inscription à un séjour de Cap Monde fait bénéficier le participant, en fonction de son domicile légal, des prestations de Mutuaide, qui couvrent l'assistance aux personnes pendant le séjour et le voyage.

Les bénéficiaires de ce contrat sont tous les participants à un séjour organisé par Cap Monde, ayant leur domicile légal dans l'un des pays suivants et à l'exclusion de tout autre :

- en Europe : Allemagne, Andorre, Autriche, Belgique, Bulgarie, Chypre, Danemark, Espagne, Estonie, Finlande, France métropolitaine, Gibraltar, Hongrie, Grèce, Irlande, Italie et îles, Liechtenstein, Lettonie, Lituanie, Luxembourg, Malte, principauté de Monaco, Norvège, Pays-Bas, Pologne, Portugal, Roumanie, Royaume-Uni, Slovaquie, Slovaquie, République tchèque, Saint-Martin, Suède et Suisse ;
- dans les « COM » : Mayotte, Saint-Pierre-et-Miquelon, Saint-Martin et Saint-Barthélemy ;
- dans les « DROM » : Guadeloupe, Guyane, Mayotte, Martinique et La Réunion ;
- dans les « POM » : Polynésie française et Nouvelle-Calédonie.

Pour les participants ayant leur domicile dans un autre pays, ou ceux ne souhaitant pas bénéficier de la convention d'assistance rapatriement de Cap Monde, il conviendra de souscrire un contrat d'assistance personnel et de nous communiquer une attestation de la société d'assistance, sur laquelle figurera le numéro de contrat, sa date de validité, les prestations d'assistance ainsi que les procédures de mise en œuvre. Dans ce cas, Cap Monde déduira la somme de 15 euros sur le montant du forfait de séjour.

### Nature et plafond des garanties de la convention d'assistance

Rapatriement sanitaire (y compris dans le cas de maladie liée à une épidémie ou pandémie) Frais réels

Remboursement complémentaire des frais médicaux et avance des frais d'hospitalisation (y compris en cas d'épidémie ou de pandémie)\*\*

- en France 1 500 € par événement
- à l'étranger 150 000 € par événement
- franchise 50 €

\*\* En complément des remboursements de la Sécurité sociale et de la mutuelle du participant.

### 10. ASSURANCE MULTIRISQUE (ANNULATION – RETARD D'AVION OU DE TRAIN – INTERRUPTION DE SÉJOUR) (OPTION FACULTATIVE)

Cap Monde est titulaire d'un contrat d'assurance multirisque (annulation – retard d'avion ou de train – interruption de séjour), portant le numéro 6895, souscrit par l'intermédiaire de notre courtier Xplorassur – 122 bis, quai de Tounis – BP 90932 – 31009 Toulouse Cedex, auprès de la compagnie Mutuaide – 126, rue de la Piazza – CS 20010 – 93196 Noisy-le-Grand Cedex.

### Modalités de souscription de l'assurance multirisque (annulation – retard d'avion ou de train – interruption de séjour)

Cette assurance multirisque (annulation – retard d'avion ou de train – interruption de séjour) est optionnelle et n'est pas incluse dans le prix du forfait

de séjour. Elle doit être souscrite le jour même de la réservation, son montant réglé avec le premier acompte, et ne pourra jamais faire l'objet d'un remboursement.

Tarif de l'assurance multirisque (annulation – retard d'avion ou de train – interruption de séjour) par participant et par forfait :

Séjours de 7 jours ou moins	Séjours de 8 jours et plus	
Séjour en France	20 €	Séjour en France 30 €
Séjour en Europe	30 €	Séjour en Europe 50 €
Séjour monde	50 €	Séjour monde 70 €

**Annulation**

Lorsque le participant annule son voyage, Cap Monde retient des frais d'annulation représentant tout ou partie du prix du forfait ; ces frais sont d'autant plus élevés que la date de départ est proche, et sont calculés selon le barème indiqué à l'article 5 (« Modifications, annulations et / ou résiliations ») des conditions générales de ventes.

En optant, au moment de l'inscription, pour l'assurance multirisque (annulation – retard d'avion ou de train – interruption de séjour), le participant peut obtenir le remboursement des acomptes et des sommes versés en règlement du voyage (hors montant de la prime d'assurance multirisque et hors frais de visa déjà établi), à concurrence des montants indiqués au tableau des montants de garanties, lorsqu'il se trouve dans l'obligation d'annuler son voyage avant le départ.

La garantie de ce contrat s'applique en cas :

- **de maladie grave y compris maladie grave à la suite d'une épidémie ou d'une pandémie**, d'accident grave ou de décès, y compris les suites, séquelles, complications ou aggravation d'une maladie ou d'un accident, constatés avant la réservation de votre voyage ou le décès :
  - du participant, de ses ascendants ou descendants, du tuteur ou toute personne vivant habituellement sous son toit ;
  - des frères, sœurs, y compris les enfants du conjoint ou partenaire concubin d'un des ascendants directs, beaux-frères, belles-sœurs, gendres, belles-filles, beaux-pères, belles-mères du participant ;
- **de refus d'embarquement** à l'aéroport, la gare ferroviaire, la gare routière ou portuaire de départ suite à prise de température ;
- **d'absence de vaccination**, lorsqu'au moment de la souscription du présent contrat, le pays de destination n'imposait pas la vaccination contre le Covid 19 pour rentrer sur son territoire mais qu'au moment de votre départ celui-ci l'impose :
  - et que vous n'êtes plus dans les délais requis pour procéder à cette vaccination vous permettant de voyager,
  - ou que vous ne pouvez pas procéder à cette vaccination, suite à une contre-indication médicale de vaccination.
- **d'annulation** pour des motifs et circonstances énumérés dans le contrat (périls dénommés et toutes causes justifiées).

Il appartient au participant d'établir la réalité de la situation ouvrant droit aux prestations d'assurances. Aussi, l'assureur se réserve le droit de refuser toute demande, sur avis de ses médecins, si les informations fournies ne prouvent pas la matérialité des faits.

L'assurance multirisque (annulation – retard d'avion ou de train – interruption de séjour) ne couvre pas l'annulation d'un séjour pour convenance personnelle, l'absence de présentation au départ (sauf en cas de force majeure), le défaut de présentation des documents exigés aux frontières (carte d'identité, autorisation de sortie de territoire, passeport, visa, vaccins...), les maladies connues au moment de l'inscription et le remboursement des sommes liées au retour anticipé du participant pour convenance personnelle ou motif disciplinaire.

L'indemnité versée en application du présent contrat ne peut en aucun cas dépasser le prix du voyage déclaré lors de la souscription et dans les limites prévues au tableau des montants de garanties, par personne et par événement.

**Retard d'avion ou de train**

En cas de retard d'avion ou de train, une indemnité forfaitaire peut être versée dans les limites indiquées au tableau des montants de garanties (franchise de 4 heures) :

- retard d'avion supérieur à 4 heures par rapport à l'heure de départ initialement prévu sur tout vol régulier dont les horaires ont été publiés ou sur les vols charter dont les horaires sont indiqués sur le billet d'avion du participant ;
- retard de train supérieur à 4 heures par rapport à l'heure d'arrivée initialement prévue sur le billet de train.

Cette garantie est acquise lors des transports aller et retour, ainsi que lors des retards pendant les escales, conformément aux dates et pays de destination indiqués dans les conditions particulières.

**Interruption de séjour**

À la suite d'un rapatriement médical organisé par Mutuaide ou par toute autre compagnie d'assistance, les frais de séjour déjà réglés et non utilisés

(transport non compris) seront remboursés au prorata temporis à compter de la nuitée suivant l'événement entraînant le rapatriement médical. De même, si un membre de la famille de l'assuré ne participant pas au voyage est atteint d'une maladie grave, d'un accident corporel grave ou décède, et que, de ce fait, l'obligé à interrompre son séjour et qu'il soit procédé à son rapatriement, les frais de séjour déjà réglés et non utilisés (transport non compris) seront remboursés au prorata temporis à compter de la nuitée suivant la date du retour anticipé.

L'indemnité versée en application du présent contrat ne peut en aucun cas dépasser le prix du voyage déclaré lors de la souscription et dans les limites prévues au tableau des montants de garanties.

**TABEAU DES GARANTIES**

Garantie annulation	Montant maximum TTC	Franchises
Maladie, Accident, Décès		Aucune franchise
Annulation périls dénommés	6 000 € / personne 30 000 € / événement	Aucune franchise
Annulation toutes causes justifiées		70 € / personne
<b>Annulation extension épidémie / pandémie</b>		
Annulation pour maladie en cas d'épidémie / pandémie		
Annulation pour refus d'embarquement à l'aéroport, la gare ferroviaire, la gare routière ou portuaire de départ suite à prise de température	6 000 € / personne 30 000 € / événement	10 % des frais d'annulation
Annulation en cas d'absence de vaccination		
<b>Retard d'avion ou de train</b>		
Retard d'avion ou de train	120 € / personne	Seuil d'intervention : 4 heures
<b>Interruption de séjour</b>		
Interruption partielle ou totale de séjour suite à : - un rapatriement médical - une interruption d'activité - un retour anticipé	6 000 € / personne 30 000 € / événement	Aucune Franchise

**Informations complémentaires concernant les contrats d'assurances**

Si vous justifiez d'une garantie antérieure pour les risques couverts par l'assurance souscrite, vous avez la possibilité de renoncer sans frais à ces assurances dans un délai de 14 jours à compter de sa conclusion, et tant qu'aucune garantie n'a été mise en œuvre.

Les conditions générales de chaque contrat d'assurance sont communiquées avec l'offre de séjour, la confirmation d'inscription, et adressés avec le carnet de voyage.

Il est important d'avoir une lecture attentive et une bonne compréhension des conditions générales de ces contrats, de leurs garanties et de leurs exclusions.

**11. RESPONSABILITÉ**

Lorsqu'une non-conformité est constatée pendant le séjour, le participant est tenu de la signaler dans les meilleurs délais, auprès de son responsable de séjour en charge de l'encadrement, ou en prévenant nos bureaux, afin que nous puissions intervenir immédiatement.

Le participant peut, en cas de difficulté rencontrée pendant le séjour, demander une aide auprès du responsable de séjour ou de tout membre de l'équipe d'encadrement.

En aucun cas, Cap Monde ne pourra être tenu pour responsable du fait de circonstances de force majeure (encore désignées sous les termes « circonstances exceptionnelles et inévitables »), du fait de tiers étrangers à

la fourniture des prestations prévues au contrat ou de la mauvaise exécution du contrat imputable au participant.

En cas de mise en cause de la responsabilité de Cap Monde, celle-ci sera limitée par celle de ses propres prestataires par l'application de conventions internationales, notamment pour le transport aérien, les conventions de Varsovie et de Montréal. Dans les autres cas, la responsabilité de Cap Monde ne pourra, en tout état de cause, excéder plus de trois fois le prix total du forfait (cette limitation ne s'applique pas aux préjudices corporels ni aux dommages causés intentionnellement ou par négligence).

**12. FRAIS MÉDICAUX**

Il est possible que Cap Monde fasse l'avance de frais médicaux (honoraires médicaux, radios, médicaments, etc.) pour un participant. Dans cette éventualité, à la fin du séjour, vous recevrez une facture correspondant aux frais médicaux avancés. Dès réception de votre règlement, nous vous enverrons la feuille de soins que vous adresserez à votre caisse de Sécurité sociale, afin d'en obtenir le remboursement, puis à votre mutuelle pour le complément. Nous demandons à chaque participant de se munir de la carte européenne d'assurance maladie, délivrée par la caisse de Sécurité sociale dont dépendent les parents, qui permet chez certains praticiens, d'éviter l'avance des frais médicaux, pour les destinations de l'espace économique européen.

**13. BONS-VACANCES ET CHÈQUES-VACANCES**

Les séjours font l'objet d'une déclaration pour agrément auprès de la Direction départementale de Cohésion sociale des Yvelines. Nous sommes autorisés à recevoir les bons-vacances des Caisses d'allocations familiales et les chèques-vacances de l'ANCV, selon la législation en vigueur. Il convient, afin de pouvoir en bénéficier et d'en assurer le traitement, de nous les adresser avant le début du séjour.

**14. UTILISATION DE L'IMAGE**

Cap Monde se réserve le droit d'utiliser les images prises lors de ses séjours pour illustrer ses brochures et ses documents de présentation, sauf avis contraire du participant, de ses parents ou de son représentant légal. Il vous suffit de nous en informer par courrier avant le début du séjour.

**15. DONNÉES À CARACTÈRE PERSONNEL**

Les données collectées et enregistrées par Cap Monde dans son système informatique ont pour finalité de permettre la gestion de l'inscription du participant à un séjour et l'exécution des différentes prestations afférentes, ainsi que la gestion d'opérations techniques pour améliorer et personnaliser les prestations et outils de Cap Monde (études, déduplication, maintenance, tests techniques, etc.).

Ces données peuvent également être utilisées aux fins de communication commerciale (notamment par courrier électronique ou SMS) et de mise en œuvre d'opérations promotionnelles adaptées aux centres d'intérêt et besoins spécifiques du participant par Cap Monde, ainsi que par des partenaires de ce dernier si le participant a donné son accord préalable à cette utilisation.

Pour ces finalités, ces informations sont susceptibles d'être stockées, traitées et transférées par Cap Monde à des services internes et à des tiers (tels que les compagnies de transport, assurances, banques, prestataires de paiement, autorités douanières, autorités de tutelle, prestataires réceptifs, sous-traitants, sous-traitants techniques), y compris hors de l'Union européenne ainsi que dans des pays ne disposant pas d'un niveau de protection équivalent à celui de l'Union européenne.

Ces tiers ne pourront accéder aux données personnelles des participants que pour les besoins liés à l'exécution de leur forfait et des prestations afférentes, dans le strict respect de la législation applicable notamment en matière de sécurité des données.

Ces données sont conservées pour la durée nécessaire à la finalité de leur traitement. L'opposition du participant à la collecte, à l'enregistrement ou au transfert à des tiers, y compris à l'étranger, des données personnelles le concernant nécessaires à la vente ou à l'exécution d'un forfait et de ses prestations afférentes, engendrerait de facto l'impossibilité pour Cap Monde d'assurer tout ou partie de la prestation demandée.

Conformément à la loi n° 78-17 du 6 janvier 1978, relative à l'informatique, aux fichiers et aux libertés et au règlement général européen sur la protection des données, chaque participant dispose d'un droit d'accès, de modification et de suppression de ses données personnelles, qu'il pourra exercer auprès de Cap Monde.

Notre carte de confidentialité est téléchargeable sur notre site : <https://www.capmonde.fr/sites/portail/informations-mentions-legales.html#vie-privee>

**FORMULAIRE D'INFORMATION STANDARD POUR DES CONTRATS DE VOYAGE À FORFAIT**

La combinaison de services de voyage qui vous est proposée est un forfait au sens de la directive (UE) 2015/2302 et de l'article L. 211-2 II du Code du tourisme.

Vous bénéficierez donc de tous les droits octroyés par l'Union européenne applicables aux forfaits, tels que transposés dans le Code du tourisme. Cap Monde et, le cas échéant, le détaillant seront entièrement responsables de la bonne exécution du forfait dans son ensemble. En outre, comme l'exige la loi, Cap Monde et, le cas échéant, le détaillant disposent d'une protection afin de rembourser vos paiements et, si le transport est compris dans le forfait, d'assurer votre rapatriement au cas où elle deviendrait insolvable.

**Droits essentiels prévus par la directive (UE) 2015/2302 transposée dans le Code du tourisme**

Les voyageurs recevront toutes les informations essentielles sur le forfait avant de conclure le contrat de voyage à forfait.

L'organisateur ainsi que le détaillant sont responsables de la bonne exécution de tous les services de voyage compris dans le contrat.

Les voyageurs reçoivent un numéro de téléphone d'urgence ou les coordonnées d'un point de contact leur permettant de joindre l'organisateur ou le détaillant.

Les voyageurs peuvent céder leur forfait à une autre personne, moyennant un préavis raisonnable et éventuellement sous réserve de payer des frais supplémentaires.

Le prix du forfait ne peut être augmenté que si des coûts spécifiques augmentent (par exemple, les prix des carburants) et si cette possibilité est explicitement prévue dans le contrat, et ne peut en tout cas pas être modifié moins de vingt jours avant le début du forfait. Si la majoration de prix dépasse 8 % du prix du forfait, le voyageur peut résilier le contrat. Si l'organisateur se réserve le droit d'augmenter le prix, le voyageur a droit à une réduction de prix en cas de diminution des coûts correspondants.

Les voyageurs peuvent résoudre le contrat sans payer de frais de résolution et être intégralement remboursés des paiements effectués si l'un des éléments essentiels du forfait, autre que le prix, subit une modification importante. Si, avant le début du forfait, le professionnel responsable du forfait annule celui-ci, les voyageurs peuvent obtenir le remboursement et un dédommagement, s'il y a lieu.

Les voyageurs peuvent résoudre le contrat sans payer de frais de résolution avant le début du forfait en cas de circonstances exceptionnelles, par exemple s'il existe des problèmes graves pour la sécurité au lieu de destination qui sont susceptibles d'affecter le forfait.

En outre, les voyageurs peuvent, à tout moment avant le début du forfait, résoudre le contrat moyennant le paiement de frais de résolution appropriés et justifiées.

Si, après le début du forfait, des éléments importants de celui-ci ne peuvent pas être fournis comme prévu, d'autres prestations appropriées devront être proposées aux voyageurs, sans supplément de prix.

Les voyageurs peuvent résoudre le contrat sans payer de frais de résolution lorsque les services ne sont pas exécutés conformément au contrat, que cela perturbe considérablement l'exécution du forfait, et que l'organisateur ne remédie pas au problème.

Les voyageurs ont aussi droit à une réduction de prix et / ou à un dédommagement en cas d'inexécution ou de mauvaise exécution des services de voyage. L'organisateur ou le détaillant doit apporter une aide si le voyageur est en difficulté.

Si l'organisateur ou le détaillant devient insolvable, les montants versés seront remboursés. Si l'organisateur ou le détaillant devient insolvable après le début du forfait et si le transport est compris dans le forfait, le rapatriement des voyageurs est garanti. Cap Monde a souscrit une protection contre l'insolvabilité auprès de Groupama. Les voyageurs peuvent prendre contact avec cet organisme si des services leur sont refusés en raison de l'insolvabilité de Cap Monde : Groupama Assurance-crédit & Caution – 8-10, rue d'Astorg – 75008 Paris – cautionvoyage@groupama-ac.fr.

Site Internet sur lequel on peut consulter la directive (UE) 2015/2302 transposée en droit national :

[https://www.legifrance.gouv.fr/affichCodeArticle.do?sessionId=6-6B56671A51841699A8FB7B4B5EB08A2.tplgfr21s\\_1?iArticle=LEGIARTI000036242695&cidTexte=LEGITEXT00006074073&categorieLien=id&dateTexte=20180701](https://www.legifrance.gouv.fr/affichCodeArticle.do?sessionId=6-6B56671A51841699A8FB7B4B5EB08A2.tplgfr21s_1?iArticle=LEGIARTI000036242695&cidTexte=LEGITEXT00006074073&categorieLien=id&dateTexte=20180701)



## CAP MONDE EST LABELLISÉ UNOSEL

(Union Nationale des Organisations de Séjours Éducatifs, Linguistiques et de Formation en Langues)

L'UNOSEL fédère des écoles de langues et des organisateurs de séjours éducatifs et linguistiques qui respectent des normes rigoureuses de qualité et de sécurité.

Depuis 1978, l'UNOSEL travaille au quotidien pour faire reconnaître et professionnaliser le secteur. À ce titre, ses fondateurs ont inventé le premier label de certification de la profession.

Aujourd'hui 68 organismes, engagés pour l'éducation, ont été labellisés UNOSEL à la suite d'un contrôle initial et d'inspections régulières menées par des auditeurs indépendants.

68 adhérents convaincus que, dans nos sociétés de plus en plus mondialisées, les échanges linguistiques, culturels et de loisirs sont source de maturité, d'ouverture et d'enrichissement, tant personnel que professionnel.

Lorsque l'on cherche une information, des coordonnées, des conseils sur l'ensemble des métiers des séjours linguistiques jeunes, des immersions adultes en formation professionnelle, des colonies de vacances ou des voyages scolaires, c'est définitivement vers l'UNOSEL qu'il faut se tourner.

Depuis plus de 40 ans, l'UNOSEL s'affirme comme la référence en termes de qualité, de confiance et de résultats pour l'ensemble de la profession.

[www.unosel.org](http://www.unosel.org)



ORGANISATEURS DE SÉJOURS OU STAGES LINGUISTIQUES  
[www.marque-nf.com](http://www.marque-nf.com)

## LES ENTREPRISES DU VOYAGE

## CAP MONDE EST CERTIFIÉ NF SERVICE « ORGANISATEURS DE SÉJOURS OU STAGES LINGUISTIQUES »

Cette marque prouve la conformité à la norme NF EN 14804 et aux règles de certification NF 295, et garantit que, pour tout type de séjour linguistique, l'information contenue dans le catalogue ou la brochure, l'hébergement, le volet pédagogique, l'encadrement des activités scolaires et complémentaires, le professeur, la gestion de la satisfaction sont contrôlés régulièrement par AFNOR Certification – 11, rue Francis de Pressensé, 93571 La Plaine-Saint-Denis Cedex. Cette certification concerne exclusivement l'organisation des séjours linguistiques présentés de la page 13 à la page 15 dans la présente brochure. Les séjours évocation présentés de la page 19 à la page 45 ne sont pas, par nature, concernés par la norme.

## CAP MONDE EST ADHÉRENT DES « ENTREPRISES DU VOYAGE »

Créé en 1945, Les Entreprises du Voyage (ex-SNAV) est l'organisme interlocuteur des pouvoirs publics pour l'ensemble des métiers qu'il représente : voyage en France, tour-opérateurs, distributeurs et assembleurs de voyages, voyage d'affaires, organisateurs de voyages de groupes, organisateurs de séminaires, congrès, incentives, foires et salons, voyages de jeunes. Il rassemble plus de 1 400 entreprises. Depuis juin 2017, Les Entreprises du Voyage sont membres fondateurs de la Confédération des acteurs du tourisme avec 13 autres organisations professionnelles représentatives et associations du secteur du tourisme.

### SON OBJECTIF

Accompagner le développement des entreprises par ses actions de représentation, d'études et de formation.



## MUTUAÏDE / XPLORASSUR

Cap Monde fait confiance à Xplorassur pour l'assistance médicale et le rapatriement de ses participants qui bénéficient des garanties d'assistance de notre contrat. Se reporter à nos conditions générales de vente.

## CALENDRIER DES VACANCES SCOLAIRES

Rentrée scolaire des élèves  
Toussaint  
Noël  
Hiver  
Printemps  
Début des vacances d'été

### ZONE A

Académies de : Besançon, Bordeaux, Clermont-Ferrand, Dijon, Grenoble, Limoges, Lyon, Poitiers.

Lundi 1<sup>er</sup> septembre 2025  
Samedi 18 octobre 2025  
Lundi 3 novembre 2025  
Samedi 20 décembre 2025  
Lundi 5 janvier 2026  
Samedi 7 février 2026  
Lundi 23 février 2026  
Samedi 4 avril 2026  
Lundi 20 avril 2026  
Samedi 4 juillet 2026

### ZONE B

Académies de : Aix-Marseille, Amiens, Caen, Lille, Nancy-Metz, Nantes, Nice, Orléans-Tours, Reims, Rennes, Rouen, Strasbourg.

Lundi 1<sup>er</sup> septembre 2025  
Samedi 18 octobre 2025  
Lundi 3 novembre 2025  
Samedi 20 décembre 2025  
Lundi 5 janvier 2026  
Samedi 14 février 2026  
Lundi 2 mars 2026  
Samedi 11 avril 2026  
Lundi 27 avril 2026  
Samedi 4 juillet 2026

### ZONE C

Académies de : Créteil, Montpellier, Paris, Toulouse, Versailles.

Lundi 1<sup>er</sup> septembre 2025  
Samedi 18 octobre 2025  
Lundi 3 novembre 2025  
Samedi 20 décembre 2025  
Lundi 5 janvier 2026  
Samedi 21 février 2026  
Lundi 9 mars 2026  
Samedi 18 avril 2026  
Lundi 4 mai 2026  
Samedi 4 juillet 2026

Cap Monde Concept Loisirs – SAS au capital de 540 000 € – RCS Versailles B 306 664 244 – IM 078 10 0027 – Siège social : 11, quai Conti, 78430 Louveciennes – Garantie financière : Groupama Assurance-Crédit & Caution, 8-10 Rue d'Astorg, 75008 Paris – Assurance responsabilité civile professionnelle : Generali IARD, 2, rue Pillet-Will, 75009 Paris – Entreprise assujettie à la TVA sur marge (article 266-1-e du CGI) – Numéro individuel d'identification à la TVA : Fr 27306664244 – Membre des Entreprises du Voyage – Membre de l'UNOSEL. Attention à toute démarche éco-responsable, Cap Monde a confié l'impression de cette brochure à l'imprimerie de Chabrol, certifiée Impr'Im'Vert. Ce document participe à la protection de l'environnement. Il est imprimé avec des encres à base d'huiles végétales sur du papier issu de forêts gérées durablement. Conception et réalisation : [www.edites.fr](http://www.edites.fr) – Photos : Najia BEN FRAJ, Kevin BERGERET, Coraline BLEMAND, Florian CARRILLO, Thomas CHARRON, Sadia CHIMOUNA, Thomas CHOLEY, François CHOPLAIN, Cyril DEVEDEUX, Quentin GLAYAL, Remy GOULAO, Florine HAMIDA DESCAMPS, Bruno HOLLANDER, Michel KREZEL, Hélène LE PELLETIER, Olivier LOUIS, Marine MALLET, Mathilde MEUNIER, Erica NGUYEN, Sabrina OLAOIO LIMA, Sid OURAK, Dorothee PECQUEUR, Raphael PICARD, François TAILLIAR, Isabelle THIBAUT, Maud RAGON, Bénédicte ROCHE, Florin SANDU, ISTOCK – Juillet 2025.



# CAP MONDE, C'EST AUSSI...

## PENDANT LES VACANCES SCOLAIRES



Hiver – Printemps  
– Été – Toussaint

Séjours linguistiques, séjours neige, ski, surf, séjours découvertes et séjours itinérants.



## PENDANT L'ANNÉE SCOLAIRE

Classes de découvertes pour écoles maternelles et primaires, développant plus de 60 thèmes sur plus de 60 destinations : classes automne, classes créatives, classes culturelles, classes nature, classes scientifiques, classes sportives et classes sans frontières.



## DES SÉJOURS DÉDIÉS AUX COLLÈGES ET LYCÉES...

... sous la marque déposée Cadran Scolaire. France, Grande-Bretagne, Écosse, Irlande, Allemagne, Italie, Espagne, Portugal, Grèce...



# capmonde



ORGANISATEURS  
DE SÉJOURS OU STAGES  
LINGUISTIQUES

[www.marque-nf.com](http://www.marque-nf.com)



RETROUVEZ-NOUS SUR  
**CAPMONDE.FR**



Tél. : 01 30 82 15 00

Courriel : [infojours@capmonde.fr](mailto:infojours@capmonde.fr)  
11, quai Conti – 78430 Louveciennes